

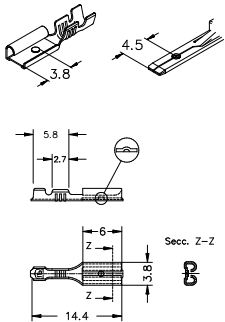


## Femelles

Per mascle Tetón DIN



Figura	Referència	Sec. cable mm <sup>2</sup> (AWG)	Ø Aïllant (mm)	Per mascle (mm)	Din	L'auto 00	L'auto Pre-Sn 01	L'auto Sn 02	Bronze 30	Bronze Pre-Sn 31	Bronze Sn 32	Bronze Ag 33	Espessor material (mm)	Quantitat bobina
Femelles longitudinals														
	<b>4400D**</b>	<b>0,1-0,3</b> (26-22)	1-1,8	2,8x0,3	Esp	•		•	•		•		0,25	15000
	<b>4402D**</b>			2,8x0,5	46247	•		•	•		•			
	<b>4404D**</b>			2,8x0,8	46247	•		•	•		•			
	<b>4406D**</b>	<b>0,5-1</b> (20-18)	1,8-2,5	2,8x0,3	Esp	•		•	•		•			
	<b>4408D**</b>			2,8x0,5	46247	•		•	•		•			
	<b>4410D**</b>			2,8x0,8	46247	•		•	•		•	•		



Femelles transversals															
	<b>4605D**</b>	<b>0,3-0,6</b> (22-20)	1,5-2 FLR	2,8x0,5	46247	•	•		•	•			0,3	8000	
	<b>4606D**</b>			2,8x0,8		•	•		•	•					
	<b>4607D**</b>	<b>0,5-1</b> (20-18)	1,8-2,5	2,8x0,5		•	•		•	•		•			7000
	<b>4608D**</b>			2,8x0,8		•	•		•	•		•		•	

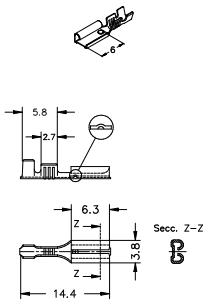
## Femelles

Per mascle forat frontal



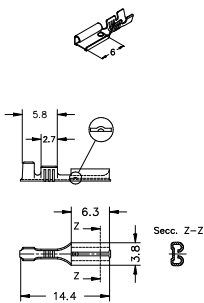
Figura	Referència	Sec. cable mm <sup>2</sup> (AWG)	Ø Aïllant (mm)	Per mascle (mm)	Din	00	01	02	04	30	31	32	Espessor material (mm)	Quantitat bobina
--------	------------	----------------------------------	----------------	-----------------	-----	----	----	----	----	----	----	----	------------------------	------------------

### Femelles longitudinals



<b>4400.**</b>	<b>0,1-0,3</b> (26-22)	1-1,8	2,8x0,3	Esp	•		•		•		•	0,25	15000
<b>4402.**</b>			2,8x0,5		•		•		•				
<b>4404.**</b>			2,8x0,8		•		•		•				
<b>4406.**</b>	<b>0,5-1</b> (20-18)	1,8-2,5	2,8x0,3		•		•		•		•		
<b>4408.**</b>			2,8x0,5		•		•		•				
<b>4410.**</b>			2,8x0,8		•		•		•				

### Femelles transversals



<b>4605.**</b>	<b>0,3-0,6</b> (22-20)	1,5-2 FLR	2,8x0,5	Esp	•	•			•	•	0,3	8000
<b>4606.**</b>			2,8x0,8		•	•			•	•		
<b>4607.**</b>	<b>0,5-1</b> (20-18)	1,8-2,5	2,8x0,5		•	•			•	•		7000
<b>4608.**</b>			2,8x0,8		•	•			•	•		
<b>4605E**</b>	<b>0,75-1,5</b> (18-16)	3,2 Max	2,8x0,5		•	•			•	•		6000
<b>4608E**</b>			2,8x0,8		•	•			•	•		

## Femelles

### Inextraïble

Figura	Referència	Sec. cable mm <sup>2</sup> (AWG)	Ø Aïllant (mm)	Per mascle (mm)	L'auto 00	L'auto Sn 02	Bronze 30	Bronze Sn 32	Acer Ni 24	Espessor material (mm)	Quantitat bobina	
	9 vies femella											
	4503.**	0,1-0,3 (26-22)	1-1,8	2,8x0,5	•	•	•	•		0,25	15000	
	4511.**			2,8x0,8	•	•	•	•				
	4508.**	0,5-1 (20-18)	1,8-2,5	2,8x0,5	•	•			•	0,3		
4509.**	2,8x0,8			•	•			•				



### Protectors Femelles

Figura	Referència	Num. Vies	Cotes dimensions	Per terminal	Poietilè Natural 00	PA66V2 Natural 10	PA66V0 Natural 30	PA66NF Natural 40	NO FLAME Natural 40	
	Protector Especial									
	22820**	1	3,7-5,5-18	4408.00	•	•				
	Protector estàndar									
	22810**	1	4-5-20	4408.00		•	•		•	
	Protector llarg									
	22811**	1	4-5-25	4408.00		•	•			

## Femelles

### Protectors Femelles

Figura	Referència	Num. Vies	Cotes dimensions	Per terminal	Poliètilè Natural	PA66V2 Natural	PA66V0 Natural	PA66NF Natural	NO FLAME Natural
					00	10	30	40	40
	Protector Curt								
	<b>22812**</b>	1				•	•	•	

## Femelles per a connector

### Terminals Standard

Figura	Referència	Sec. cable mm <sup>2</sup> (AWG)	Ø Aïllant (mm)	Per mascle (mm)	Din	Liutó 00	Liutó Pre-Sn 01	Liutó Sn 02	Bronze 30	Bronze Pre-Sn 31	Bronze Sn 32	Espessor material (mm)	Quantitat bobina	
	Femelles longitudinals													
	<b>4300.**</b>	<b>0,1-0,3</b> (26-22)	1-1,8	2,8x0,3	Esp	•		•	•		•	0,25	15000	
	<b>4302.**</b>			2,8x0,5		•		•	•					
	<b>4304.**</b>			2,8x0,8		•		•	•					
	<b>4306.**</b>	<b>0,5-1</b> (20-18)	1,8-2,5	2,8x0,3	46340	•		•	•		•			
	<b>4308.**</b>			2,8x0,5		•		•	•					
<b>4310.**</b>	2,8x0,8			•			•	•						
	Femelles transversals													
	<b>4105.**</b>	<b>0,3-0,6</b> (22-20)	1,5-2 FLR	2,8x0,5	46340	•	•		•	•		0,3	8000	
	<b>4106.**</b>			2,8x0,8		•	•		•	•				
	<b>4107.**</b>	<b>0,5-1</b> (20-18)	1,8-2,5	2,8x0,5	46340	•	•		•	•		7000		
	<b>4108.**</b>			2,8x0,8		•	•		•	•				
	<b>4105E**</b>	<b>0,75-1,5</b> (18-16)	3,2 Májx	2,8x0,5	46340	•	•		•	•		6000		
<b>4108E**</b>	2,8x0,8			•		•		•	•					

## Femelles per a connector

### Terminals Standard

Figura	Referència	Sec. cable mm <sup>2</sup> (AWG)	Ø Aïllant (mm)	Per mascle (mm)	Din	00	01	02	30	31	32	Espessor material (mm)	Quantitat bobina
						Llautó	Llautó Pre-Sn	Llautó Sn	Bronze	Bronze Pre-Sn	Bronze Sn		
	Femelles transversals multitetó												



### Connectors Femella

Figura	Referència	Num. Vies	Cotes dimensions	PA66V2	PA66V0	PA66NF
				Natural	Natural	Natural
	<b>22850**</b>	1		•		•
	<b>22852**</b>	2	11,2-5,7-18	•		
	<b>22843**</b>	3		•	•	•

## Femelles per a connector

### Connectors Femella

Figura	Referència	Num. Vies	Cotes dimensions	PA66V2	PA66V0	PA66NF
				10	30	40
	Connector 3 vies Secondary Lock					
	<b>22873**</b>	3		•		

## Mascles

### Mascler Bandera 2.5x0.5

Figura	Referència	Sec. cable mm <sup>2</sup> (AWG)	Ø Aïllant (mm)	Espessor llengüeta (mm)	Liutó Pre-Sn	Espessor material (mm)	Quantitat bobina
					01		
	9 vies femella						
	<b>6451.**</b>	<b>0,22-0,35</b> (24-22)	1-1,8	0,5	•	0,25	10000

## Mascles

### Mascler curt

Figura	Referència	Sec. cable mm <sup>2</sup> (AWG)	Ø Aïllant (mm)	Espessor llengüeta (mm)					Espessor material (mm)	Quantitat bobina	
					00	01	30	31			
	9 vies femella										
	6507.**	0,2-0,5 (24-20)	1,4-2,1	0,8	•	•	•	•	0,4	12000	
6508.**	0,5-1 (20-18)	1,8-3,3	•		•	•	•				



### Mascler bandera 2.8x0.8

Figura	Referència	Sec. cable mm <sup>2</sup> (AWG)	Ø Aïllant (mm)	Espessor llengüeta (mm)			Espessor material (mm)	Quantitat bobina	
					00	01			
	9 vies femella								
	6509.**	0,2-0,5 (24-20)	1,4-2,1	0,8	•	•	0,4	6500	
6509E.**	0,5-1 (20-18)	1,8-3,3	•		•				





## Mascles

### Terminal Mascle aro 89101424

Figura	Referència	Sec. cable mm <sup>2</sup> (AWG)	Ø Aïllant (mm)	Espessor llengüeta (mm)	Liautó	Espessor material (mm)	Quantitat bobina	
	9 vies femella							
	<b>6504.**</b>	<b>0,5-1,5</b> (20-16)	2 Max	0,8	00	0,4	4000	
<b>6506.**</b>	<b>1-2</b> (18-14)	2,2 Max						



## Mascles per a connector

### Masclé Automoció

Figura	Referència	Sec. cable mm <sup>2</sup> (AWG)	Ø Aïllant (mm)	Espessor llengüeta (mm)	Liautó Pre-Sn	Espessor material (mm)	Quantitat bobina	
	9 vies femella							
	<b>6503.**</b>	<b>0,35-1</b> (22-18)	1,3-2	0,8	01	0,4	7000	
<b>6505.**</b>	<b>1-3</b> (18-12)	2-3,2	5000					



## Mascles per a connector

### Mascler Automoció2

Figura	Referència	Sec. cable mm <sup>2</sup> (AWG)	Ø Aïllant (mm)	Espessor llengüeta (mm)	Bronze Pre-Sn 31	Espessor material (mm)	Quantitat bobina
	9 vies femella				0,8	0,4	
	6502.**	0,22-0,35 (24-22)	=<1,4	•			7000
	6501.**	0,5-1 (20-18)	1,4-2,3	•			6000
	6409.**	0,5-1,5 (20-16)	1,8-2,9	•			4000
	6411.**	1-2,5 (18-14)		•	4500		



### Terminal mascler estàndard per a connector

Figura	Referència	Sec. cable mm <sup>2</sup> (AWG)	Ø Aïllant (mm)	Espessor llengüeta (mm)	Liautó 00	Liautó Pre-Sn 01	Bronze 30	Bronze Pre-Sn 31	Espessor material (mm)	Quantitat bobina
	AMB forat i AMB anclatges laterals				0,8	•	•	•	0,4	5000
	6407.**	0,5-1 (20-18)	1,4-2,3	•						
	6403.**			2,3-3,3	•					
	SENSE forat i AMB anclatges laterals				0,8	•	•	•	0,4	
	6400.**	0,5-1 (20-18)	1,4-2,3	•						5000
	6404.**		2,3-3,3	•						
	6406.**		3,4 SEAL	•						4500
	6408.**	1-2,5 (18-14)	1,8-2,9	•						4000
6410.**	1-3 (18-12)	3-4,3	•	3500						



## Mascles per a connector

Terminal mascle estàndar per a connector

Figura	Referència	Sec. cable mm <sup>2</sup> (AWG)	Ø Aïllant (mm)	Espessor llengüeta (mm)					Espessor material (mm)	Quantitat bobina	
					00	01	30	31			
	AMB forat i SENSE anclatges laterals										
	<b>6402F**</b>	<b>0,3-0,6</b> (22-20)	1,4-2,3	0,8		•			0,4	5000	
<b>6401.**</b>	<b>0,5-1</b> (20-18)	2,3-3,3			•	•					
	SENSE Forat i SENSE anclatges laterals										
	<b>6402E**</b>	<b>0,3-0,6</b> (22-20)	1,4-2,3	0,8	•	•	•	•	0,4	5000	
	<b>6402.**</b>	<b>0,5-1</b> (20-18)	2,3-3,3		•	•	•	•		4000	
<b>6408E**</b>	<b>1-2,5</b> (18-14)	1,8-2,9	•		•	•	•				



## Mascles per a connector

### Connectors

Figura	Referència	Num. Vies	Cotes dimensions	PA66V2	PA66V2	PA66V2	PA66V2	NO FLAME
				Natural	Negre	Marró	Gris	Natural
	Connector 1 via <b>22840**</b>	1		•				•
	Connector 2 vies <b>21002**</b>	2			•			
	Connector 2 vies en T <b>22841**</b>	2	13,5-8,3-25,4	•				
	Connector 3 vies <b>22853**</b>	3				•		
	Connector 16 vies <b>21016**</b>	16 (8x2)			•			

## Mascles per a connector

### Connectors

Figura	Referència	Num. Vies	Cotes dimensions	PA66V2	PA66V2	PA66V2	PA66V2	NO FLAME
				Natural	Negre	Marró	Gris	Natural
	<b>2100817</b>	8				•		
	Polarització Central							
	<b>2100815</b>	8			•			
	Polarització esquerra							

## Femelles

### Terminals Standard

Figura	Referència	Sec. cable mm <sup>2</sup> (AWG)	Ø Aïllant (mm)	Per mascle (mm)	Din							Espessor material (mm)	Quantitat bobina
						00	02	04	30	32	24		
	9 vies femella											0,35	10000
	<b>4412.**</b>	<b>0,5-1</b> (20-18)	1,8-2,5	4,8x0,5	46247	•	•	•	•	•	•		
	<b>4414.**</b>			4,8x0,8		•	•	•	•	•	•		
	<b>4416.**</b>	<b>1-2,5</b> (18-14)	3-4,3	4,8x0,5		•	•	•	•	•	•		
<b>4418.**</b>	4,8x0,8			•		•	•	•	•	•			



### Protectors Femelles

Figura	Referència	Num. Vies	Cotes dimensions	Per terminal							
					00	10	30	35	60		
	Protector Especial										
	<b>24820**</b>	1	4,5-7,5-20	4414.00	•	•					
	Protector estàndar										
	<b>24812**</b>	1	5,5-7,5-19,5	4414.00		•	•	•	•		

## Femelles per a connector

### Terminals Standard

Figura	Referència	Sec. cable mm <sup>2</sup> (AWG)	Ø Aïllant (mm)	Per mascle (mm)	L'auto 00	L'auto Sn 02	Bronze 30	Bronze Sn 32	Espessor material (mm)	Quantitat bobina	
	9 vies femella										
	<b>4312.**</b>	<b>0,5-1</b> (20-18)	1,8-2,5	4,8x0,5	•	•	•	•	0,3	10000	
	<b>4314.**</b>			4,8x0,8	•	•	•	•			
	<b>4316.**</b>	<b>1-2,5</b> (18-14)	3-4,3	4,8x0,5	•	•	•	•			
<b>4318.**</b>	4,8x0,8			•	•	•	•				



### Protectors Femelles

Figura	Referència	Num. Vies	Per terminal	PA66V2 Natural 10	PA66V0 Natural 30	PAMF Natural 40	
	9 vies femella						
	<b>24850**</b>	1	4312.00	•	•	•	

## Banderes

### Protector Bandera

Figura	Referència	Num. Vies	Cotes dimensions	PA66V2	PA66V0	PA66V0	NO FLAME
				Natural	Natural	Negre	Natural
	<b>24830**</b>	1	4-7,2-15,5	•	•	•	•
	<b>24831**</b>	1	4-7,2-13	•			



## Mascles

### Terminals Standard

Figura	Referència	Sec. cable mm <sup>2</sup> (AWG)	Ø Aïllant (mm)	Espessor llengüeta (mm)	Llautó		Espessor material (mm)	Quantitat bobina	
					00	01			
	9 vies femella								
	<b>6412.**</b>	<b>0,5-1</b> (20-18)	1,8-2,5	0,5	•	•	0,5	4500	
<b>6413.**</b>	<b>0,75-2</b> (18-14)	2,5-3,5	•		•	4000			

## Mascles per a connector

### Terminals Standard

Figura	Referència	Sec. cable mm <sup>2</sup> (AWG)	Ø Aïllant (mm)	Espessor llengüeta (mm)	Llautó			Espessor material (mm)	Quantitat bobina
					00	01	02		
	9 vies femella								
	<b>6416.**</b>	<b>0,5-1</b> (20-18)	1,8-2,5	0,5	•	•	•	0,5	8000

## Mascles per a connector

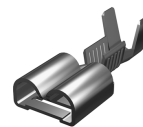
### Protectors Mascles

Figura	Referència	Num. Vies	Per terminal	PA66V2 Natural	PA66V0 Natural	NO FLAME Natural	Quantitat bobina
	<p>9 vies femella</p> <p><b>24840**</b></p>	1	6416.00	•	•	•	10000

## Femelles

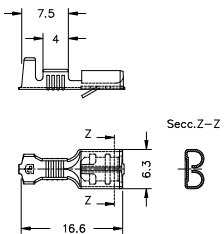
### Terminals Standard

Figura	Referència	Sec. cable mm <sup>2</sup> (AWG)	Ø Aïllant (mm)	Per mascle (mm)	L'laütó 00	L'laütó Sn 02	Bronze 30	Bronze Sn 32	Espessor material (mm)	Quantitat bobina	
	Terminal estàndar										
	4476.**	1-2,5 (18-14)	3-4,3	5x0,5	•	•	•	•	0,4	8000	
4466.**	5x0,8			•	•	•	•				
	Terminal Curt										
	4472.**	1-2,5 (18-14)	3-4,3	5x0,5	•	•	•	•	0,4	9000	
4468.**	5x0,8			•	•	•	•				



## Femelles per a connector

### Terminals Standard

Figura	Referència	Sec. cable mm <sup>2</sup> (AWG)	Ø Aïllant (mm)	Per mascle (mm)	L'auto <b>00</b>	L'auto Sn <b>02</b>	Bronze <b>30</b>	Bronze Sn <b>32</b>	Espessor material (mm)	Quantitat bobina
 <p>9 vies femella</p>	<b>4370.**</b>	<b>1-2,5</b> (18-14)	3-4,3	5,2x0,8(1)	•	•	•	•	0,4	9000



## Banderes

### Terminals Standard

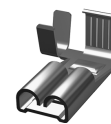
Figura	Referència	Sec. cable mm <sup>2</sup> (AWG)	Ø Aïllant (mm)	Per mascle (mm)	L'laütó <b>00</b>	L'laütó Sn <b>02</b>	Bronze <b>30</b>	Bronze Sn <b>32</b>	Espessor material (mm)	Quantitat bobina	
	9 vies femella										
	<b>5472.**</b>	<b>0,5-1,5</b> (20-16)	2-3,3	5x0,5	•	•	•	•	0,4	3000	
<b>5476.**</b>	5x0,8			•	•	•	•				
											



## Banderes per a connector

### Terminals Standard

Figura	Referència	Sec. cable mm <sup>2</sup> (AWG)	Ø Aïllant (mm)	Per mascle (mm)	L'laütó <b>00</b>	L'laütó Sn <b>02</b>	Bronze <b>30</b>	Bronze Sn <b>32</b>	Espessor material (mm)	Quantitat bobina	
	9 vies femella										
	<b>5372.**</b>	<b>0,5-1,5</b> (20-16)	2-3,3	5x0,5	•	•	•	•	0,4	3000	
<b>5376.**</b>	5x0,8			•	•	•	•				



## Mascles

### Terminals Standard

Figura	Referència	Sec. cable mm <sup>2</sup> (AWG)	Ø Aïllant (mm)	Espessor llengüeta (mm)						Espessor material (mm)	Quantitat bobina	
					00 Llautó	01 Llautó Pre-Sn	02 Llautó Sn	30 Bronze	31 Bronze Pre-Sn			
	9 vies femella											
	<b>6768.**</b>	<b>0,5-1</b> (20-18)	1,5-2,1	5x0,8	•	•		•	•	0,4	5000	
	<b>6772.**</b>		1,8-2,5		•	•		•	•			
<b>6776.**</b>	<b>1-3</b> (18-12)		3-4,3		•	•		•	•			
	Terminal Curt											
	<b>6466.**</b>	<b>1-2,5</b> (18-14)	3-4,3	5x0,8	•	•	•			0,4	7000	



## Mascles

### Protectors Mascles

Figura	Referència	Num. Vies	Per terminal	PA66V2 Natural	PA66V0 Natural
	<b>24841**</b>	1	6466.00	•	•
	9 vies femella			10	30



## Femelles

### Terminals Standard

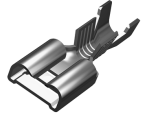


Figura	Referència	Sec. cable mm <sup>2</sup> (AWG)	Ø Aïllant (mm)	Per mascle (mm)	Din	00 Llautó	02 Llautó Sn	30 Bronze	32 Bronze Sn	33 Bronze Ag	24 Acer Ni	70 Alpaca	Espessor material (mm)	Quantitat bobina	
	9 vies femella														
	<b>4420F**</b>	<b>0,2-0,6</b> (24-20)	1,4-2,1	6,3x0,8	Esp	•	•	•	•		•		0,4	8000	
	<b>4420.**</b>	<b>0,5-1</b> (20-18)	1,8-2,5			•	•		•		•				
	<b>4422.**</b>	<b>1-2,5</b> (18-14)	3-4,3			•	•	•	•		•				
<b>4425.**</b>	<b>2,5-6</b> (14-10)	3,8-5	•			•	•	•	•	•					
	Terminal Curt														
	<b>4541.**</b>	<b>0,2-0,6</b> (24-20)	1,4-2,1	6,3x0,8	Esp	•	•	•	•		•		0,4	8000	
	<b>4540.**</b>	<b>0,5-1</b> (20-18)	1,8-2,5			•	•		•		•				
	<b>4542.**</b>	<b>1-2,5</b> (18-14)	3-4,3			•	•	•	•		•				
<b>4544.**</b>	<b>2-5</b> (14-10)	3,8-5	•			•	•	•	•	•					
	Terminal especial cable FLR														
	<b>4424.**</b>	<b>0,5-1</b> (20-18)	1,5-2,1	6,3x0,8	Esp	•	•	•	•		•		0,4	8000	
	Versió econòmica														
	<b>4648.**</b>	<b>1-2,5</b> (18-14)	3-4,3	6,3x0,8	Esp	•	•	•	•		•		0,4	8000	

## Femelles

### Terminals Standard

Figura	Referència	Sec. cable mm <sup>2</sup> (AWG)	Ø Aïllant (mm)	Per mascle (mm)	Din								Espessor material (mm)	Quantitat bobina
						Llautó 00	Llautó Sn 02	Bronze 30	Bronze Sn 32	Bronze Ag 33	Acer Ni 24	Alpaca 70		
	Sense aleta aïllant											0,4	8000	
	<b>4646.**</b>	<b>0,5-1,5</b> (20-16)		6,3x0,8	Esp	•	•	•	•		•			
	Material 0.32 mm											0,32	9000	
	<b>4622.**</b>	<b>0,3-0,6</b> (22-20)	1,4-2,1	6,3x0,8	Esp	•	•							
	<b>4626.**</b>	<b>0,5-1</b> (20-18)	1,8-2,5			•	•							8000
<b>4628.**</b>	<b>1-2,5</b> (18-14)	3-4,3	•			•								



## Femelles

### Inextraïble

Figura	Referència	Sec. cable mm <sup>2</sup> (AWG)	Ø Aïllant (mm)	Per mascle (mm)					Espessor material (mm)	Quantitat bobina	
					Llautó 00	Llautó Sn 02	Bronze 30	Bronze Sn 32			
	9 vies femella										
	<b>4520.**</b>	<b>0,5-1</b> (20-18)	1,8-2,5	6,3x0,8	•	•	•	•	0,4	8000	
<b>4521.**</b>	<b>1-2,5</b> (18-14)	3-4,3	•		•	•	•	7000			



### Especial sobremoldejar

Figura	Referència	Sec. cable mm <sup>2</sup> (AWG)	Ø Aïllant (mm)	Per mascle (mm)			Espessor material (mm)	Quantitat bobina	
					Llautó 00	Llautó Sn 02			
	9 vies femella								
	<b>4548.**</b>	<b>0,5-1</b> (20-18)	1,8-2,5	6,3x0,8	•	•	0,4	8000	



## Femelles

### Protectors Femelles

Figura	Referència	Num. Vies	Cotes dimensions	Per terminal	Poliètilè Natural	PA66V2 Natural	PA66V2 Negre	PA66V0 Natural	PA66V0 Vermell	PA66V0 Negre	PA66NF Negre	PANF Natural	Stanyl Natural	Stanyl Negre	PAVONF Natural
					00	10	15	30	33	35	45	40	50	55	60
	Protector Especial <b>26313**</b>	1	5-9-24,5	4420.00		•	•								
	Protector estàndar <b>26310**</b>	1	5-9-25	4420.00		•	•	•	•	•	•	•	•	•	•
	Per a vibrador <b>26316**</b>	1				•									•
	Finestra lateral <b>26311**</b>	1	5-9-25	4420.00		•									
	Entrada Trasera <b>26320**</b> <b>26321**</b>	1	5-9-22 5-9-24	4420.00	•	•									

## Femelles per a connector

### Terminals Standard

Figura	Referència	Sec. cable mm <sup>2</sup> (AWG)	Ø Aïllant (mm)	Per mascle (mm)	Din					Espessor material (mm)	Quantitat bobina		
						00 Llautó	02 Llautó Sn	30 Bronze	32 Bronze Sn				
	Per SEAL												
	<b>4330.**</b>	<b>1,5-2,5</b> (16-14)	SEAL	6,3x0,8	Esp	•	•	•	•	0,4	3000		
	Amb tetó												
	<b>4321.**</b>	<b>0,5-1</b> (20-18)	1,5-2,1	6,3x0,8	Esp	•	•	•	•	0,4	8000		
	<b>4323.**</b>		1,8-3,3		46340	•	•	•	•				
	<b>4325.**</b>	<b>1-2,5</b> (18-14)	1,8-2,9		Esp	•	•	•	•		7000		
	<b>4327.**</b>		3-4,3		46340	•	•	•	•				
	<b>4344.**</b>		<b>2,5-6</b> (14-10)		3,8-5	46340	•	•	•			•	4000
<b>4346.**</b>													
	Sense tetó												
	<b>4331.**</b>	<b>0,5-1</b> (20-18)	1,5-2,1	6,3x0,8	Esp	•	•	•	•	0,4	8000		
	<b>4332E**</b>		1,8-3,3		46340	•	•	•	•	0,35			
	<b>4333.**</b>		<b>1-2,5</b> (18-14)		1,8-2,9	Esp	•	•	•	•		0,4	7000
	<b>4333K**</b>	3-4,3			46340	•	•	•	•	0,35			
	<b>4335.**</b>	<b>2,5-6</b> (14-10)			3,8-5	46340	•	•	•	•	0,4	4000	
	<b>4336E**</b>												
	<b>4337.**</b>												
<b>4337K**</b>													
<b>4348.**</b>													

## Femelles per a connector

### Terminals Standard

Figura	Referència	Sec. cable mm <sup>2</sup> (AWG)	Ø Aïllant (mm)	Per mascle (mm)	Din	Llautó 00	Llautó Sn 02	Bronze 30	Bronze Sn 32	Espessor material (mm)	Quantitat bobina	
	Material 0.32 mm											
	4322.**	0,3-0,6 (22-20)	1,4-2,1	6,3x0,8	Esp	•	•			0,32	9000	
	4322K**					•	•					
	4326.**	0,5-1 (20-18)	1,8-2,5			•	•				8000	
	4326K**					•	•					
	4328.**	1-2,5 (18-14)	3-4,3			•	•					
4328K**	•					•						



### Connectors Femella

Figura	Referència	Num. Vies	Cotes dimensions	Per terminal	PA66V2 Natural 10	ABS Gris 28	PA66V0 Natural 30	NO FLAME Natural 40	PANF Natural 40	Stanyl Natural 50	PAVONF Natural 60	
	Connector Single line											
	26351**	1	6,3-10-23	4323.00	•							
	Connector 2 vies											
	26374**	2	10,2-12,5-23	4323.00	•							
	Connector 2 vies sense escaló											
	26352**	2	10-13-23	4323.00	•							

## Femelles per a connector

### Connectors Femella

Figura	Referència	Num. Vies	Cotes dimensions	Per terminal	PA66V2 Natural	ABS Gris	PA66V0 Natural	NO FLAME Natural	PANF Natural	Stanyl Natural	PAVONF Natural
	<b>26378**</b>	2	16,6-10-23	4323.00	•						
	<b>26375**</b>	2	10,2-12,5-23	4323.00	•						
	<b>26353**</b>	3	16,7-12,5-23	4323.00	•	•			•	•	•
	<b>26354**</b>	4	14-23-24	4323.00	•						
	<b>26356**</b>	6	15,2-28,5-24	4323.00	•		•	•			•

## Femelles per a connector

### Connectors Femella

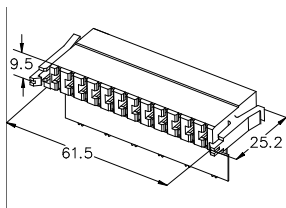
Figura	Referència	Num. Vies	Cotes dimensions	Per terminal	PA66V2 Natural	ABS Gris	PA66V0 Natural	NO FLAME Natural	PANF Natural	Stanyl Natural	PAVONF Natural
	<b>26386**</b>	6	15,2-28,5-24	4323.00	•						
Connector 6 vies Panel											
	<b>26397**</b>	6 (3x2)	12,5-28,5-25	4327.00		•					
6 vies 3x2 Femella											
	<b>26358**</b>	8	15,2-38-24	4333.00	•						
Connector 8 vies											
	<b>26390**</b>	10 (5x2)	10-65-24	4332.00	•						
Connector 10 vies											
	<b>26380**</b>	11	26,5-29,5-23	4323.00	•						
Connector 11 vies											



## Femelles per a connector

### Connectors Femella

Figura



Connector 12 vies

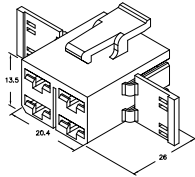
**26387\*\***

12

9,5-61,5-25,2

4323.00

PA66V2	Natural	10
ABS	Gris	28
PA66V0	Natural	30
NO FLAME	Natural	40
PANF	Natural	40
Stanyl	Natural	50
PAVONF	Natural	60



Secondary Lock

**26355\*\***

4

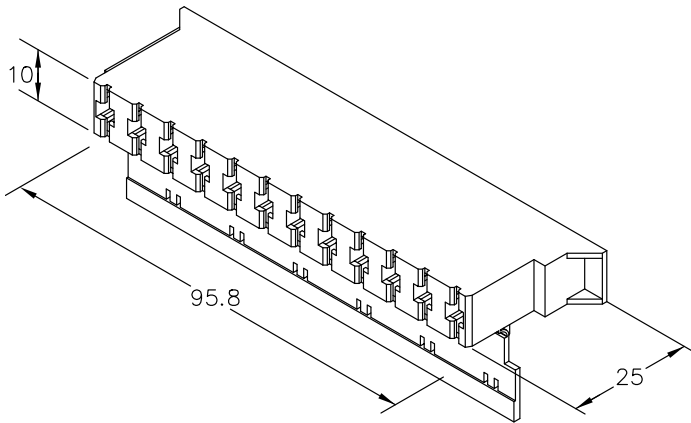
•		•	•		
---	--	---	---	--	--

Connector 12 vies pas 7,2 mm

**26357\*\***

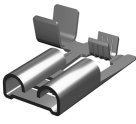
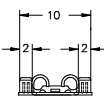
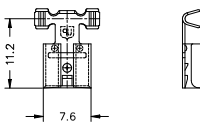
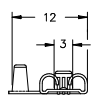
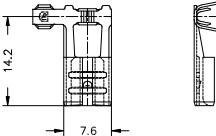
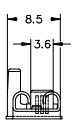
12

•		•	•		
---	--	---	---	--	--



## Banderes

### Terminals Standard

Figura	Referència	Sec. cable mm <sup>2</sup> (AWG)	Ø Aïllant (mm)	Per mascle (mm)	Din									Espessor material (mm)	Quantitat bobina	
						00 Llautó	02 Llautó Sn	03 Llautó Ag	30 Bronze	31 Bronze Pre-Sn	32 Bronze Sn	33 Bronze Ag	24 Acer Ni			
																
Bandera especial																
	<b>5428.**</b>	<b>0,3-0,75</b> (22-18)		6,3x0,8	Esp	•	•		•		•			0,45	5000	
																
Bandera Llarga																
	<b>5420.**</b>	<b>0,5-1</b> (20-18)	1,8-2,5	6,3x0,8	43346	•	•		•		•	•	•	0,4	5000	
	<b>5422.**</b>	<b>1-2,5</b> (18-14)	3-4,3			•	•		•		•					4000
Bandera curta. Engast 'Rolling'																
	<b>5424.**</b>	<b>0,5-1,5</b> (20-16)	1,9-3,3	6,3x0,8	43346	•	•	•	•		•		•	0,4	3000	
	<b>5426.**</b>	<b>1-2,5</b> (18-14)	2,7-3,8			•	•		•		•		•			2000
Bandera curta. Engast en 'B'																
	<b>5427.**</b>	<b>0,5-0,75</b> (20-18)	1,9-3,3	6,3x0,8	Esp	•	•		•		•		•	0,4	3500	
	<b>5429.**</b>	<b>0,5-1,5</b> (20-16)				•	•		•		•		•			
	<b>5430.**</b>	<b>1-2,5</b> (18-14)				2,7-3,8	•	•		•		•			•	

## Banderes

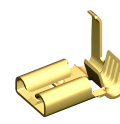
### Protector Bandera

Figura	Referència	Num. Vies	Per terminal	PA66V2 Natural	PA66V2 Negre	PA6V2 Natural BM10	PA66V0 Natural	PA66V0 Negre	PA66NF Natural	PA66NF Vermell	NO FLAME Natural	Stanyl Natural	PA66 GWT750°C Natural	PAV0NF Natural	PAV0NF Negre
				<b>10</b>	<b>15</b>	<b>BM10</b>	<b>30</b>	<b>35</b>	<b>40</b>	<b>43</b>	<b>40</b>	<b>50</b>	<b>60</b>	<b>60</b>	<b>65</b>
	9 vies femella														
	<b>26331**</b>	1	5420.00-54	•			•		•			•		•	•
<b>26332**</b>		5424.00-54	•		•	•	•	•					•		
<b>26432**</b>		5424-5426-	•			•					•				
	Tipus llibre														
<b>26330**</b>	1	5420.00-54	•	•		•	•	•	•			•		•	•

## Banderes per a connector

### Terminals Standard

Figura	Referència	Sec. cable mm <sup>2</sup> (AWG)	Ø Aïllant (mm)	Per mascle (mm)	Din							Espessor material (mm)	Quantitat bobina
						00 Llautó	02 Llautó Sn	30 Bronze	31 Bronze Pre-Sn	32 Bronze Sn	24 Acer Ni		
Bandera curta. Engast 'Rolling'													
	<b>5327.**</b>	<b>0,5-0,75</b> (20-18)	1,9-3,3	6,3x0,8	Esp	•	•	•		•	•	0,4	3500
	<b>5324.**</b>	<b>0,5-1,5</b> (20-16)				•	•	•		•			3000
	<b>5326.**</b>	<b>1-2,5</b> (18-14)	2,7-3,8			•	•	•		•			2000
Bandera curta. Engast en 'B'													
	<b>5329.**</b>	<b>0,5-1,5</b> (20-16)	1,9-3,3	6,3x0,8	Esp	•	•	•	•		•	0,4	3000
	<b>5330.**</b>	<b>1-2,5</b> (18-14)	2,7-3,8			•	•	•	•		•		2000



## Mixt femella mascle

### Terminals Standard

Figura	Referència	Sec. cable mm <sup>2</sup> (AWG)	Ø Aïllant (mm)	Per mascle (mm)					Espessor material (mm)	Quantitat bobina	
					00 Llautó	02 Llautó Sn	30 Bronze	32 Bronze Sn			
	9 vies femella										
	5220.**	0,5-1 (20-18)	1,8-2,5	6,3x0,8	•	•	•	•	0,4	1500	
	5220T.**				•	•	•	•			
	5222.**	0,75-1,5 (18-16)	2,4-3,3	•	•	•	•				
5222T.**	•			•	•	•					

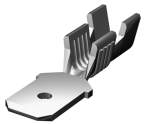
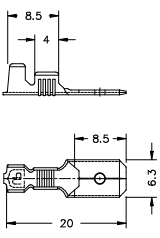
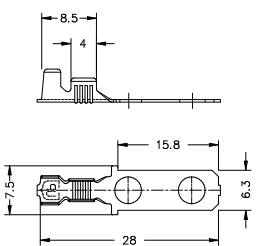
## Mascles

### Mascles

Figura	Referència	Sec. cable mm <sup>2</sup> (AWG)	Ø Aïllant (mm)	Espessor llengüeta (mm)	Din							Espessor material (mm)	Quantitat bobina
						00 Llautó	01 Llautó Pre-Sn	02 Llautó Sn	03 Llautó Ag	04 Llautó Ni	30 Bronze		
	Mascle curt												
	6420.**	0,75-1,5 (18-16)	2,4-3,3	0,8	Esp	•						0,8	7000

## Mascles

### Mascles

Figura	Referència	Sec. cable mm <sup>2</sup> (AWG)	Ø Aïllant (mm)	Espessor llengüeta (mm)	Din	Llautó							Espessor material (mm)	Quantitat bobina
						00	01	02	03	04	30	31		
														
<b>Mascle curt 0.4+0.4 mm</b>														
	<b>6428.**</b>	<b>0,2-0,5</b> (24-20)	1,4-2,1	0,8	46248	•	•	•					0,39	8000
	<b>6429.**</b>	<b>0,5-1</b> (20-18)	1,8-2,5			•	•	•						7500
	<b>6422.**</b>	<b>1-2,5</b> (18-14)	3-4,3			•	•	•	•	•	•	•		7000
<b>Mascle especial</b>														
	<b>6433.**</b>	<b>1-2,5</b> (18-14)	3-4,3	0,4	Esp	•	•					0,4	5000	

## Mascles

### Protectors Mascles

Figura	Referència	Num. Vies	Cotes dimensions	Per terminal	Poliètilè Natural <b>00</b>	PA66V2 Natural <b>10</b>
	<p>9 vies femella</p> <p><b>26300**</b></p>	1	7,8-12-22	6422.00	<input checked="" type="checkbox"/>	<input type="checkbox"/>
	<p>Entrada posterior</p> <p><b>26301**</b></p>	1	7,8-12-22	6422.00	<input type="checkbox"/>	<input checked="" type="checkbox"/>

## Mascles per a connector

### Terminals Standard

Figura	Referència	Sec. cable mm <sup>2</sup> (AWG)	Ø Aïllant (mm)	Espessor llengüeta (mm)	Din							Espessor material (mm)	Quantitat bobina
						Llautó 00	Llautó Pre-Sn 01	Llautó Sn 02	Llautó Ag 03	Bronze 30	Bronze Pre-Sn 31		
	Amb forat												
	6425.**	0,2-0,6 (24-20)	1,4-2,1	6,3x0,8	46343	•	•	•		•	•	0,4	6000
	6427.**	0,5-1 (20-18)	1,5-2,1			•	•	•		•	•		
	6426.**		1,8-2,5			•	•	•	•	•	•		5000
	6434.**	1-2,5 (18-14)	3-4,3			•	•	•	•	•	•		
6440.**	2,5-6 (14-10)	3,8-5,1	•			•			•	•	3500		
	Sense forat												
	6423.**	0,2-0,6 (24-20)	1,4-2,1	6,3x0,8	46343	•	•	•		•	•	0,4	6000
	6421.**	0,5-1 (20-18)	1,5-2,1			•	•	•		•	•		
	6424.**		1,8-2,5			•	•	•	•	•	•		5000
	6432.**	1-2,5 (18-14)	3-4,3			•	•	•	•	•	•		
6438.**	2,5-6 (14-10)	3,8-5,1	•			•	•		•	•	3500		
	Mascle especial 6.3x0.4 mm												
	6430.**	1-2,5 (18-14)	3-4,3	6,3x0,4	Esp	•	•					0,4	5000





## Mascles per a connector

### Connectors Mascles

Figura	Referència	Num. Vies	Cotes dimensions	Per terminal	PA66V2 Natural	PA66V2 Negre	ABS Gris	PA66V0 Natural	PA66NF Natural	NO FLAME Natural	PANF Natural	Stanyl Natural	PAVONF Natural
	Connector 1 via <b>26341**</b>	1	9,3-12-32	6426.00	•			•	•				•
	Connector 2 vies <b>26342**</b>	2	13-15-32	6426.00	•			•	•				•
	Connector 2 vies en T <b>26377**</b>	2	20-12,5-32	6426.00	•	•							
	Connector 2 vies polaritzat <b>26373**</b>	2	13,1-15,2-32	6426.00	•								
	Connector 2 vies amb fixacio <b>26376**</b>	2	13-15-30	6426.00	•								

## Mascles per a connector

### Connectors Mascles

Figura	Referència	Num. Vies	Cotes dimensions	Per terminal	PA66V2	PA66V2	ABS	PA66V0	PA66NF	NO FLAME	PANF	Stanyl	PAVONF
					Natural	Negre	Gris	Natural	Natural	Natural	Natural	Natural	Natural
	Connector 3 vies				10	15	28	30	40	40	40	50	60
	<b>26343**</b>	3	20-15,2-32	6426.00	•			•			•	•	•
	Connector 4 vies				10	15	28	30	40	40	40	50	60
	<b>26344**</b>	4	16,7-26,5-32	6426.00	•								
	Connector 6 vies				10	15	28	30	40	40	40	50	60
	<b>26346**</b>	6	18-31,5-32	6426.00	•					•			
	6 vies 3x2 Mascle				10	15	28	30	40	40	40	50	60
	<b>26396**</b>	6 (3x2)	15,5-30,3-34,	6426.00			•						
	Connector 8 vies				10	15	28	30	40	40	40	50	60
	<b>26348**</b>	8	18-41-32,5	6426.00	•								

## Mascles per a connector

### Connectors Mascles

Figura	Referència	Num. Vies	Cotes dimensions	Per terminal	PA66V2	PA66V2	ABS	PA66V0	PA66NF	NO FLAME	PANF	Stanyl	PAVONF
					Natural	Negre	Gris	Natural	Natural	Natural	Natural	Natural	Natural
	Connector 11 vies				10	15	28	30	40	40	40	50	60
	<b>26379**</b>	11	29-32,5-31	6426.00	•								
	Secondary Lock												
	<b>26345**</b>	4				•			•	•			
	Connector 8 vies amb fixació				10	15	28	30	40	40	40	50	60
	<b>26383**</b>	8	18-41-32,5	6426.00	•								
	Connector 6 vies amb fixació				10	15	28	30	40	40	40	50	60
	<b>26382**</b>	6	18-31,5-32	6426.00	•								

## Femelles

### Terminals Standard

Figura	Referència	Sec. cable mm <sup>2</sup> (AWG)	Ø Aïllant (mm)	Per mascle (mm)	L'laütó <b>00</b>	L'laütó Sn <b>02</b>	Bronze <b>30</b>	Bronze Sn <b>32</b>	Espessor material (mm)	Quantitat bobina
	<b>4460.**</b>	<b>0,5-1</b> (20-18)	1,8-3,3	7,7x0,8	•	•	•	•	0,4	5500



## Femelles per a connector

### Terminals Standard

Figura	Referència	Sec. cable mm <sup>2</sup> (AWG)	Ø Aïllant (mm)	Per mascle (mm)					Espessor material (mm)	Quantitat bobina	
					00 Llautó	02 Llautó Sn	30 Bronze	32 Bronze Sn			
	9 vies femella										
	<b>4360.**</b>	<b>0,5-1</b> (20-18)	1,8-3,3	7,7x0,8	•	•	•	•	0,4	5000	



## Banderes per a connector

### Terminals Standard

Figura	Referència	Sec. cable mm <sup>2</sup> (AWG)	Ø Aïllant (mm)	Per mascle (mm)	Din	Material						Espessor material (mm)	Quantitat bobina
						00 Llautó	02 Llautó Sn	30 Bronze	32 Bronze Sn	10 Llautó 85/15	12 Llautó 85/15 Sn		
	9 vies femella												
	5360.**	0,75-1,5 (18-16)	1,7-2,4	7,9x0,75	Esp			•	•	•	•	0,45	3000
5362.**	1-2,5 (18-14)	3-4,3					•	•	•	•			
	Per a connector 2805310/2805510												
	5366.**	0,5-1 (20-18)	1,6-2,3	7,9x0,75	Esp 46340	•	•	•	•			0,4	3500
5364.**	1-2,5 (18-14)	3-4,3					•	•	•	•			



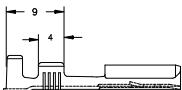
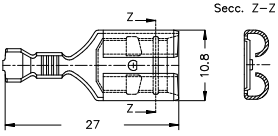
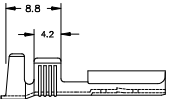
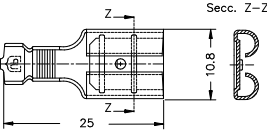
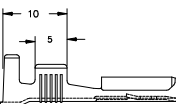
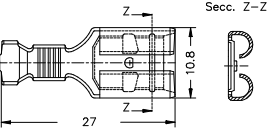
## Banderes per a connector

### Connectors bandera

Figura	Referència	PA66V2 Natural	PA66V2 Negre
	<b>10</b> 9 vies femella <b>28053**</b>	<input checked="" type="checkbox"/>	<input type="checkbox"/>
	Secondary Lock <b>28055**</b>	<input checked="" type="checkbox"/>	<input type="checkbox"/>

## Femelles

### Terminals Standard

Figura	Referència	Sec. cable mm <sup>2</sup> (AWG)	Ø Aïllant (mm)	Per mascle (mm)	Din					Espessor material (mm)	Quantitat bobina
						Llautó 00	Llautó Sn 02	Bronze 30	Bronze Sn 32		
 L=27. Secció de cable 1-2.5 mm <sup>2</sup>	<b>4480.**</b>	<b>1-2,5</b> (18-14)	2,1-3,1	9,5x1,2	Esp	<input checked="" type="checkbox"/>	<input checked="" type="checkbox"/>	<input checked="" type="checkbox"/>	<input checked="" type="checkbox"/>	0,5	3000
											
 L=25. Secció de cable de 2.5-6 mm <sup>2</sup>	<b>4478.**</b>	<b>2,5-6</b> (14-10)	3,8-5	9,5x1,2	46247	<input checked="" type="checkbox"/>	<input checked="" type="checkbox"/>	<input checked="" type="checkbox"/>	<input checked="" type="checkbox"/>	0,5	3000
											
 L=27. Secció de cable grans	<b>4482.**</b>	<b>4-6</b> (12-10)	3,8-5,1	9,5x1,2	Esp	<input checked="" type="checkbox"/>	<input checked="" type="checkbox"/>	<input checked="" type="checkbox"/>	<input checked="" type="checkbox"/>	0,5	2500
						<b>4484.**</b>	<b>6-10</b> (10-8)	4,6-6,6	<input checked="" type="checkbox"/>		<input checked="" type="checkbox"/>
											





## Femelles

### Protectors Femelles

Figura	Referència	PA66V2 Natural
	<b>29510**</b>	<input checked="" type="checkbox"/>

9 vies femella

## Femelles per a connector

### Terminals Standard

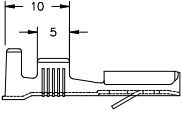
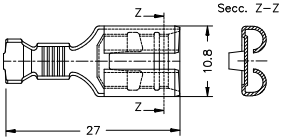
Figura	Referència	Sec. cable mm <sup>2</sup> (AWG)	Ø Aïllant (mm)	Per mascle (mm)	Din					Espessor material (mm)	Quantitat bobina
						00	02	30	32		
	<b>4380.**</b>	<b>1-2,5</b> (18-14)	2,1-3,1	9,5x1,2	Esp	<input checked="" type="checkbox"/>	<input checked="" type="checkbox"/>	<input checked="" type="checkbox"/>	<input checked="" type="checkbox"/>	0,5	3000

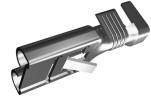
L=27. Secció de cable 1-2.5 mm2



## Femelles per a connector

### Terminals Standard

Figura	Referència	Sec. cable mm <sup>2</sup> (AWG)	Ø Aïllant (mm)	Per mascle (mm)	Din					Espessor material (mm)	Quantitat bobina
						00 L'aitó	02 L'aitó Sn	30 Bronze	32 Bronze Sn		
	L=27. Secció de cable grans										
	<b>4382.**</b>	<b>4-6</b> (12-10)	3,8-5,1	9,5x1,2	Esp	•	•	•	•	0,5	2500
<b>4384.**</b>	<b>6-10</b> (10-8)	4,6-6,6	•			•	•	•	2000		
											



## Mascles

### Mascles 2.8 mm

Figura	Referència	Ø (mm)	Din	Llautó		Espessor material (mm)	
				00	02		
	Mascle 2.8 0°						
	<b>19901.**</b>	2,2	46342	•	•	0,5	
	<b>19905.**</b>			•	•	0,8	
	<b>19903.**</b>	3,2		•	•	0,5	
<b>19907.**</b>	•			•	0,8		
	Mascle 2.8 mm 45°						
	<b>19909.**</b>	2,2	46342	•	•	0,5	
	<b>19913.**</b>			•	•	0,8	
	<b>19911.**</b>	3,2		•	•	0,5	
<b>19915.**</b>	•			•	0,8		
	Mascle 90° 2.8 mm						
	<b>19917.**</b>	2,2	46342	•	•	0,5	
	<b>19921.**</b>			•	•	0,8	
	<b>19919.**</b>	3,2		•	•	0,5	
<b>19923.**</b>	•			•	0,8		
	Mascle bandera PCB 2.8 mm angular						
	<b>19956.**</b>			•	•	0,5	
	<b>19957.**</b>			•	•	0,8	
	Mascle PCB bandera 2.8 mm						
	<b>19958.**</b>			•	•	0,5	
	<b>19959.**</b>			•	•	0,8	

## Mascles

### Mascles 2.8 mm

Figura	Referència	Ø (mm)	Din	Llautó		Espessor material (mm)
				00	02	
	Mascle 2.8 mm Pin llarg 1.4 mm diàm.					
	<b>19960.**</b>			•	•	0,5
	<b>19961.**</b>			•	•	0,8
	Mascle 2.8 mm PCB. Pin curt per forat 1 mm					
	<b>19962.**</b>			•	•	0,5
	<b>19963.**</b>			•	•	0,8

## Mascles

### Mascles 4.8 mm

Figura	Referència	Ø (mm)	Din	Llautó		Espessor material (mm)
				00	02	
	Mascle 4.8 mm 0º					
	<b>19925.**</b>	3,2	46342	•	•	0,5
	<b>19929.**</b>			•	•	0,8
	<b>19927.**</b>	4,2		•	•	0,5
<b>19931.**</b>	•			•	0,8	
	Mascle 4.8 mm 45º					
	<b>19933.**</b>	3,2	46342	•	•	0,5
	<b>19937.**</b>			•	•	0,8
	<b>19935.**</b>	4,2		•	•	0,5
<b>19939.**</b>	•			•	0,8	
	Mascle 4.8 mm 90º					
	<b>19941.**</b>	3,2	46342	•	•	0,5
	<b>19945.**</b>			•	•	0,8
	<b>19943.**</b>	4,2		•	•	0,5
<b>19947.**</b>	•			•	0,8	
	Mascle 4.8 mm PCB					
	<b>19954.**</b>			•	•	0,5
<b>19955.**</b>			•	•	0,8	
	Mascle 4.8 mm PCB cadena					
	<b>9814.**</b>	1,40		•	•	0,5
	<b>9815.**</b>			•	•	0,8
	<b>9812.**</b>	1,75		•	•	0,5
<b>9813.**</b>	•			•	0,8	

## Mascles

### Mascles 6.3 mm

Figura	Referència	Ø (mm)	Din	Material				Espessor material (mm)
				Llautó 00	Llautó Pre-Sn 01	Llautó Sn 02	Acer Ni 24	
	Macho 6.3 mm 0°							
	1990.**	3,2	46342	•		•		0,8
	1992.**	4,2		•		•		
	1994.**	5,2		•		•		
	Mascle 6.3 mm 45°							
	19906.**	3,2	46342	•		•		0,8
	19908.**	4,2		•		•		
	19910.**	5,2		•		•		
	Mascle 6.3 mm 90°							
	19912.**	3,2	46342	•		•		0,8
	19914.**	4,2		•		•		
	19916.**	5,2		•		•		
	Mascle 6.3 mm especial							
	19918.**	3,2	Esp	•		•		0,8
	19920.**	4,2		•		•		
	19922.**	5,2		•		•		
	Mascle 6.3 mm 45° Pala 9.2 mm							
	19924.**	3,2	Esp	•		•		0,8
	19926.**	4,2		•		•		
	19928.**	5,2		•		•		

## Mascles

### Mascles 6.3 mm

Figura	Referència	Ø (mm)	Din					Espessor material (mm)
				Llautó 00	Llautó Pre-Sn 01	Llautó Sn 02	Acer Ni 24	
	Masclle 6.3 mm 90º. Pala 9.2 mm							
	19930.**	3,2	Esp			•		0,8
	19932.**	4,2		•		•		
	19934.**	5,2		•		•		
	Masclle 6.3 mm 0º amb forat hexagonal							
	19936.**	4,1	Esp	•		•		0,8
	Masclle 6.3 mm 0º amb forat especial							
	19938.**	3,2	Esp	•		•		0,8
	19940.**	4,2		•		•	•	
	Masclle 6.3 mm PCB							
	19820.** 19971.**	1,65		•		•		0,8

## Mascles

### Mascles 6.3 mm

Figura	Referència	Ø (mm)	Din					Espessor material (mm)
				Llautó 00	Llautó Pre-Sn 01	Llautó Sn 02	Acer Ni 24	
	Mascle 6.3 mm 90º amb forat especial							
	19946.**	3,2	Esp	•		•		0,8
19948.**	4,2	•			•			
	Mascle 6.3 mm PCB Bandera							
	19965.**		Esp		•	•		0,8
	Mascle 6.3 mm 45º amb forat especial							
	19942.**	3,2	Esp	•		•		0,8
19944.**	4,2	•			•			
	Mascle 6.3 mm PCB cadena							
	9820.**	1,65		•		•		0,8
	Mascle 6.3 mm(2.8x2) PCB cadena partit							
	9822.**	1,3		•		•		0,5
9823.**			•		•		0,8	