

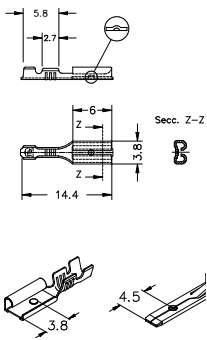


Hembras

Para macho tetón DIN

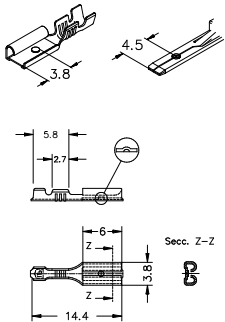


Figura	Referencia	Sec. cable mm ² (AWG)	Ø Aislante (mm)	Para macho (mm)	Din	Bronce 30	Latón 00	Bronce Pre-Sn 31	Latón Pre-Sn 01	Bronce Sn 32	Latón Sn 02	Bronce Ag 33	Espesor material (mm)	Cantidad bobina
--------	------------	----------------------------------	-----------------	-----------------	-----	-----------	----------	------------------	-----------------	--------------	-------------	--------------	-----------------------	-----------------



Hembras longitudinales

4400D**	0,1-0,3 (26-22)	1-1,8	2,8x0,3	Esp	•	•			•	•		0,25	15000
4402D**			2,8x0,5	46247	•	•			•	•			
4404D**			2,8x0,8	46247	•	•			•	•			
4406D**	0,5-1 (20-18)	1,8-2,5	2,8x0,3	Esp	•	•			•	•			
4408D**			2,8x0,5	46247	•	•			•	•			
4410D**			2,8x0,8	46247	•	•			•	•			



Hembras transversales

4605D**	0,3-0,6 (22-20)	1,5-2 FLR	2,8x0,5	46247	•	•	•	•				0,3	8000
4606D**			2,8x0,8		•	•	•	•					
4607D**	0,5-1 (20-18)	1,8-2,5	2,8x0,5		•	•	•	•					7000
4608D**			2,8x0,8		•	•	•	•					

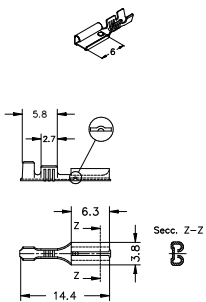
Hembras

Para macho agujero frontal



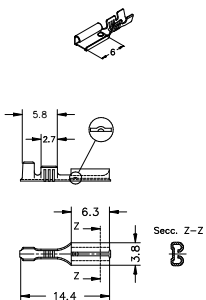
Figura	Referencia	Sec. cable mm ² (AWG)	Ø Aislante (mm)	Para macho (mm)	Din	Bronce	Latón	Bronce Pre-Sn	Latón Pre-Sn	Bronce Sn	Latón Sn	Latón Ni	Espesor material (mm)	Cantidad bobina
						30	00	31	01	32	02	04		

Hembras longitudinales



4400.**	0,1-0,3 (26-22)	1-1,8	2,8x0,3	Esp	•	•			•	•		0,25	15000
4402.**			2,8x0,5		•	•			•	•			
4404.**			2,8x0,8		•	•			•	•			
4406.**	0,5-1 (20-18)	1,8-2,5	2,8x0,3		•	•			•	•			
4408.**			2,8x0,5		•	•			•	•			
4410.**			2,8x0,8		•	•			•	•			

Hembras transversales



4605.**	0,3-0,6 (22-20)	1,5-2 FLR	2,8x0,5	Esp	•	•	•	•				0,3	8000
4606.**			2,8x0,8		•	•	•	•					
4607.**	0,5-1 (20-18)	1,8-2,5	2,8x0,5		•	•	•	•					
4608.**			2,8x0,8		•	•	•	•					
4605E**	0,75-1,5 (18-16)	3,2 Máx	2,8x0,5		•	•	•	•					
4608E**			2,8x0,8		•	•	•	•					

Hembras

Inextraíble

Figura	Referencia	Sec. cable mm ² (AWG)	Ø Aislante (mm)	Para macho (mm)	Bronce 30	Latón 00	Bronce Sn 32	Latón Sn 02	Acero Ni 24	Espesor material (mm)	Cantidad bobina
	4503.**	0,1-0,3 (26-22)	1-1,8	2,8x0,5	•	•	•	•		0,25	15000
	4511.**			2,8x0,8	•	•	•	•			
	4508.**	0,5-1 (20-18)	1,8-2,5	2,8x0,5		•		•	•	0,3	
	4509.**			2,8x0,8		•		•	•		



Protectores hembra

Figura	Referencia	Num. Vías	Cotas dimensiones	Para terminal	Politileno Natural 00	PA66V2 Natural 10	PA66V0 Natural 30	PA66NF Natural 40	NO FLAME Natural 40
	22820**	1	3,7-5,5-18	4408.00	•	•			
	22810**	1	4-5-20	4408.00		•	•		•
	22811**	1	4-5-25	4408.00		•			

Hembras

Protectores hembra

Figura	Referencia	Num. Vías	Cotas dimensiones	Para terminal	Politileno Natural	PA66V2 Natural	PA66V0 Natural	PA66NF Natural	NO FLAME Natural
					00	10	30	40	40
	Protector Corto								
	22812**	1				•	•	•	

Hembras para conector

Terminales Estándar

Figura	Referencia	Sec. cable mm ² (AWG)	Ø Aislante (mm)	Para macho (mm)	Din	Bronce 30	Latón 00	Bronce Pre-Sn 31	Latón Pre-Sn 01	Bronce Sn 32	Latón Sn 02	Espesor material (mm)	Cantidad bobina	
	Hembras longitudinales													
	4300.**	0,1-0,3 (26-22)	1-1,8	2,8x0,3	Esp	•	•			•	•	0,25	15000	
	4302.**			2,8x0,5		•	•			•	•			
	4304.**			2,8x0,8		•	•			•	•			
	4306.**	0,5-1 (20-18)	1,8-2,5	2,8x0,3	46340	•	•			•	•			
	4308.**			2,8x0,5		•	•			•	•			
4310.**	2,8x0,8			•		•			•	•				
	Hembras transversales													
	4105.**	0,3-0,6 (22-20)	1,5-2	2,8x0,5	46340	•	•	•	•			0,3	8000	
	4106.**		FLR	2,8x0,8		•	•	•	•					
	4107.**	0,5-1 (20-18)	1,8-2,5	2,8x0,5	46340	•	•	•	•			0,3	7000	
	4108.**			2,8x0,8		•	•	•	•					
	4105E**	0,75-1,5 (18-16)	3,2 Máx	2,8x0,5	46340	•	•	•	•			0,3	6000	
4108E**	2,8x0,8			•		•	•	•						

Hembras para conector

Terminales Estándar

Figura	Referencia	Sec. cable mm ² (AWG)	Ø Aislante (mm)	Para macho (mm)	Din	Bronce	Latón	Bronce Pre-Sn	Latón Pre-Sn	Bronce Sn	Latón Sn	Espesor material (mm)	Cantidad bobina
						30	00	31	01	32	02		
	Hembras transversales multitetón												



Conectores hembra

Figura	Referencia	Num. Vías	Cotas dimensiones	PA66V2	PA66V0	PA66NF
				10	30	40
	22850**	1		•		•
	22852**	2	11,2-5,7-18	•		
	22843**	3		•	•	•

Hembras para conector

Conectores hembra

Figura	Referencia	Num. Vías	Cotas dimensiones	PA66V2	PA66V0	PA66NF
				10	30	40
	Conector 3 vías Secondary Lock			Natural	Natural	Natural
	22873**	3		<input checked="" type="checkbox"/>	<input type="checkbox"/>	<input type="checkbox"/>

Machos

Macho bandera 2.5x0.5

Figura	Referencia	Sec. cable mm ² (AWG)	Ø Aislante (mm)	Espesor lengüeta (mm)	Latón Pre-Sn	Espesor material (mm)	Cantidad bobina
					01		
	6451.**	0,22-0,35 (24-22)	1-1,8	0,5	<input checked="" type="checkbox"/>	0,25	10000
					<input type="checkbox"/>		

Machos

Macho corto

Figura	Referencia	Sec. cable mm ² (AWG)	Ø Aislante (mm)	Espesor lengüeta (mm)					Espesor material (mm)	Cantidad bobina
					Bronce 30	Latón 00	Bronce Pre-Sn 31	Latón Pre-Sn 01		
	6507.**	0,2-0,5 (24-20)	1,4-2,1	0,8	•	•	•	•	0,4	12000
	6508.**	0,5-1 (20-18)	1,8-3,3		•	•	•	•		



Macho bandera 2.8x0.8

Figura	Referencia	Sec. cable mm ² (AWG)	Ø Aislante (mm)	Espesor lengüeta (mm)			Espesor material (mm)	Cantidad bobina
					Latón 00	Latón Pre-Sn 01		
	6509.**	0,2-0,5 (24-20)	1,4-2,1	0,8	•	•	0,4	6500
	6509E**	0,5-1 (20-18)	1,8-3,3		•	•		



Machos

Terminal Macho aro 89101424

Figura	Referencia	Sec. cable mm ² (AWG)	Ø Aislante (mm)	Espesor lengüeta (mm)	Latón	Espesor material (mm)	Cantidad bobina
	6504.**	0,5-1,5 (20-16)	2 Max	0,8	•	0,4	4000
	6506.**	1-2 (18-14)	2,2 Max				



Machos para conector

Macho automoción

Figura	Referencia	Sec. cable mm ² (AWG)	Ø Aislante (mm)	Espesor lengüeta (mm)	Latón Pre-Sn	Espesor material (mm)	Cantidad bobina
	6503.**	0,35-1 (22-18)	1,3-2	0,8	•	0,4	7000
	6505.**	1-3 (18-12)	2-3,2				5000



Machos para conector

Macho Automoción2

Figura	Referencia	Sec. cable mm ² (AWG)	Ø Aislante (mm)	Espesor lengüeta (mm)	Bronce Pre-Sn 31	Espesor material (mm)	Cantidad bobina
	6502.**	0,22-0,35 (24-22)	= < 1,4	0,8	•	0,4	7000
	6501.**	0,5-1 (20-18)	1,4-2,3				6000
	6409.**	0,5-1,5 (20-16)	1,8-2,9				4000
	6411.**	1-2,5 (18-14)					4500



Terminal Macho standard para connector

Figura	Referencia	Sec. cable mm ² (AWG)	Ø Aislante (mm)	Espesor lengüeta (mm)	Bronce 30	Latón 00	Bronce Pre-Sn 31	Latón Pre-Sn 01	Espesor material (mm)	Cantidad bobina
CON Agujero y CON tope lateral										
	6407.**	0,5-1 (20-18)	1,4-2,3	0,8	•	•	•	•	0,4	5000
	6403.**		2,3-3,3							
SIN Agujero y CON topes laterales										
	6400.**	0,5-1 (20-18)	1,4-2,3	0,8	•	•	•	•	0,4	5000
	6404.**		2,3-3,3							
	6406.**		3,4 SEAL							
	6408.**	1-2,5 (18-14)	1,8-2,9							
	6410.**	1-3 (18-12)	3-4,3							



Machos para conector

Terminal Macho standard para connector

Figura	Referencia	Sec. cable mm ² (AWG)	Ø Aislante (mm)	Espesor lengüeta (mm)	Bronce	Latón	Bronce Pre-Sn	Latón Pre-Sn	Espesor material (mm)	Cantidad bobina	
					30	00	31	01			
	CON Agujero y SIN topes laterales										
	6402F**	0,3-0,6 (22-20)	1,4-2,3	0,8					0,4	5000	
6401.**	0,5-1 (20-18)	2,3-3,3									
	SIN Agujero y SIN topes laterales										
	6402E**	0,3-0,6 (22-20)	1,4-2,3	0,8					0,4	5000	
	6402.**	0,5-1 (20-18)	2,3-3,3								
6408E**	1-2,5 (18-14)	1,8-2,9						4000			



Machos para conector

Conectores

Figura	Referencia	Num. Vías	Cotas dimensiones	PA66V2	PA66V2	PA66V2	PA66V2	NO FLAME
				Natural	Negro	Marrón	Gris	Natural
				10	15	18	40	
	Conector 1 vía 22840**	1		•				•
	Conector 2 vías 21002**	2			•			
	Conector 2 vías en T 22841**	2	13,5-8,3-25,4	•				
	Conector 3 vías 22853**	3				•		
	Conector 16 vías 21016**	16 (8x2)			•			

Hembras

Terminales Estándar

Figura	Referencia	Sec. cable mm ² (AWG)	Ø Aislante (mm)	Para macho (mm)	Din	Bronce	Latón	Bronce Sn	Latón Sn	Acero Ni	Latón Ni	Espesor material (mm)	Cantidad bobina
						30	00	32	02	24	04		
	4412.**	0,5-1 (20-18)	1,8-2,5	4,8x0,5	46247	•	•	•	•	•	•	0,35	10000
	4414.**			4,8x0,8		•	•	•	•	•			
	4416.**	1-2,5 (18-14)	3-4,3	4,8x0,5		•	•	•	•	•	•		
	4418.**		4,8x0,8	•		•	•	•	•	•			



Protectores hembra

Figura	Referencia	Num. Vías	Cotas dimensiones	Para terminal	Politileno Natural	PA66V2 Natural	PA66V0 Natural	PA66V0 Negro	PAVONF Natural
					00	10	30	35	60
	Protector Especial				•	•			
	24820**	1	4,5-7,5-20	4414.00					
	Protector Estandar					•	•	•	•
	24812**	1	5,5-7,5-19,5	4414.00					

Hembras para conector

Terminales Estándar

Figura	Referencia	Sec. cable mm ² (AWG)	Ø Aislante (mm)	Para macho (mm)	Bronce 30	Latón 00	Bronce Sn 32	Latón Sn 02	Espesor material (mm)	Cantidad bobina
	4312.**	0,5-1 (20-18)	1,8-2,5	4,8x0,5	•	•	•	•	0,3	10000
	4314.**			4,8x0,8	•	•	•	•		
	4316.**	1-2,5 (18-14)	3-4,3	4,8x0,5	•	•	•	•		
	4318.**			4,8x0,8	•	•	•	•		



Protectores hembra

Figura	Referencia	Num. Vías	Para terminal	PA66V2 Natural 10	PA66V0 Natural 30	PAMF Natural 40
	24850**	1	4312.00	•	•	•

Banderas

Protectores Bandera

Figura	Referencia	Num. Vías	Cotas dimensiones	PA66V2 Natural
	24830**	1	4-7,2-15,5	•
	24831**	1	4-7,2-13	•

Machos

Terminales Estándar

Figura	Referencia	Sec. cable mm ² (AWG)	Ø Aislante (mm)	Espesor lengüeta (mm)	Latón		Espesor material (mm)	Cantidad bobina
					00	01		
	6412.**	0,5-1 (20-18)	1,8-2,5	0,5	•	•	0,5	4500
	6413.**	0,75-2 (18-14)	2,5-3,5		•	•		4000



Machos para conector

Terminales Estándar

Figura	Referencia	Sec. cable mm ² (AWG)	Ø Aislante (mm)	Espesor lengüeta (mm)	Latón			Espesor material (mm)	Cantidad bobina
					00	01	02		
	6416.**	0,5-1 (20-18)	1,8-2,5	0,5	•	•	•	0,5	8000



Machos para conector

Protectores Macho

Figura	Referencia	Num. Vías	Para terminal	PA66V2 Natural	PA66V0 Natural	NO FLAME Natural	Cantidad bobina
	24840**	1	6416.00	•	•	•	10000

Hembras

Terminales Estándar

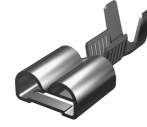
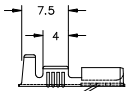
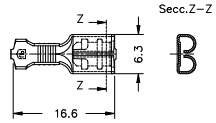


Figura	Referencia	Sec. cable mm ² (AWG)	Ø Aislante (mm)	Para macho (mm)	Bronce 30	Latón 00	Latón Sn 02	Bronce Sn 32	Espesor material (mm)	Cantidad bobina
Terminal Standard										
	4476.**	1-2,5 (18-14)	3-4,3	5x0,5	•	•	•	•	0,4	8000
	4466.**			5x0,8	•	•	•	•		
	Secc.Z-Z									
Terminal corto										
	4472.**	1-2,5 (18-14)	3-4,3	5x0,5	•	•	•	•	0,4	9000
	4468.**			5x0,8	•	•	•	•		
	Secc.Z-Z									

Hembras para conector

Terminales Estándar

Figura	Referencia	Sec. cable mm ² (AWG)	Ø Aislante (mm)	Para macho (mm)	Bronce	Latón	Latón Sn	Bronce Sn	Espesor material (mm)	Cantidad bobina
					30	00	02	32		
 	4370.**	1-2,5 (18-14)	3-4,3	5,2x0,8(1)	•	•	•	•	0,4	9000



Banderas

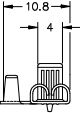
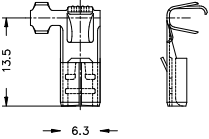
Terminales Estándar

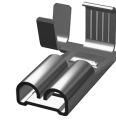
Figura	Referencia	Sec. cable mm ² (AWG)	Ø Aislante (mm)	Para macho (mm)	Bronce	Latón	Bronce Sn	Latón Sn	Espesor material (mm)	Cantidad bobina
					30	00	32	02		
	5472.**	0,5-1,5 (20-16)	2-3,3	5x0,5	•	•	•	•	0,4	3000
	5476.**			5x0,8	•	•	•	•		



Banderas para conector

Terminales Estándar

Figura	Referencia	Sec. cable mm ² (AWG)	Ø Aislante (mm)	Para macho (mm)	Bronce	Latón	Latón Sn	Bronce Sn	Espesor material (mm)	Cantidad bobina
					30	00	02	32		
	5372.**	0,5-1,5 (20-16)	2-3,3	5x0,5	•	•	•	•	0,4	3000
	5376.**			5x0,8	•	•	•	•		
										



Machos

Terminales Estándar

Figura	Referencia	Sec. cable mm ² (AWG)	Ø Aislante (mm)	Espesor lengüeta (mm)	Bronce 30	Latón 00	Latón Pre-Sn 01	Bronce Pre-Sn 31	Latón Sn 02	Espesor material (mm)	Cantidad bobina
	6768.**	0,5-1 (20-18)	1,5-2,1	5x0,8	•	•	•	•		0,4	5000
	6772.**		1,8-2,5		•	•	•	•			
	6776.**		1-3 (18-12)		3-4,3	•	•	•	•		
	Terminal corto					•	•		•	0,4	7000
	6466.**	1-2,5 (18-14)	3-4,3	5x0,8		•	•		•		



Machos

Protectores Macho

Figura	Referencia	Num. Vías	Para terminal	PA66V2	Natural	PA66V0	Natural
	24841**	1	6466.00	•	•		

Hembras

Terminales Estándar

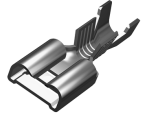


Figura	Referencia	Sec. cable mm ² (AWG)	Ø Aislante (mm)	Para macho (mm)	Din	Bronce 30	Latón 00	Bronce Sn 32	Latón Sn 02	Bronce Ag 33	Acero Ni 24	Alpaca 70	Espesor material (mm)	Cantidad bobina		
	4420F**	0,2-0,6 (24-20)	1,4-2,1	6,3x0,8	Esp	•	•	•	•		•		0,4	8000		
	4420.**	0,5-1 (20-18)	1,8-2,5			•	•	•	•		•	•				
	4422.**	1-2,5 (18-14)	3-4,3			•	•	•	•		•	•				
	4425.**	2,5-6 (14-10)	3,8-5			•	•	•	•	•	•	•				
	Terminal corto					46249	•	•	•	•			0,4	8000		
	4541.**	0,2-0,6 (24-20)	1,4-2,1	6,3x0,8	Esp	•	•	•	•		•				0,4	6000
	4540.**	0,5-1 (20-18)	1,8-2,5			•	•	•	•		•	•				
	4542.**	1-2,5 (18-14)	3-4,3			•	•	•	•		•	•				
4544.**	2-5 (14-10)	3,8-5	•			•	•	•	•	•	•					
Referencia especial FLR																
	4424.**	0,5-1 (20-18)	1,5-2,1	6,3x0,8	Esp	•	•	•	•		•		0,4	8000		
Versión Económica																
	4648.**	1-2,5 (18-14)	3-4,3	6,3x0,8	Esp	•	•	•	•		•		0,4	8000		

Hembras

Terminales Estándar

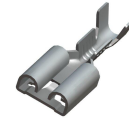
Figura	Referencia	Sec. cable mm ² (AWG)	Ø Aislante (mm)	Para macho (mm)	Din	Material							Espesor material (mm)	Cantidad bobina	
						30 Bronce	00 Latón	32 Bronce Sn	02 Latón Sn	33 Bronce Ag	24 Acero Ni	70 Alpaca			
	Sin Aleta aislante														
	4646.**	0,5-1,5 (20-16)		6,3x0,8	Esp	•	•	•	•		•		0,4	8000	
	Material 0.32 mm														
	4622.**	0,3-0,6 (22-20)	1,4-2,1	6,3x0,8	Esp		•		•				0,32	9000	
	4626.**	0,5-1 (20-18)	1,8-2,5			•	•			8000					
4628.**	1-2,5 (18-14)	3-4,3	•			•									



Hembras

Inextraíble

Figura	Referencia	Sec. cable mm ² (AWG)	Ø Aislante (mm)	Para macho (mm)	Bronce	Latón	Bronce Sn	Latón Sn	Espesor material (mm)	Cantidad bobina
					30	00	32	02		
	4520.**	0,5-1 (20-18)	1,8-2,5	6,3x0,8	•	•	•	•	0,4	8000
	4521.**	1-2,5 (18-14)	3-4,3		•	•	•	•		7000



Especial Sobremoldear

Figura	Referencia	Sec. cable mm ² (AWG)	Ø Aislante (mm)	Para macho (mm)	Latón	Latón Sn	Espesor material (mm)	Cantidad bobina
					00	02		
	4548.**	0,5-1 (20-18)	1,8-2,5	6,3x0,8	•	•	0,4	8000



Hembras

Protectores hembra

Figura	Referencia	Num. Vías	Cotas dimensiones	Para terminal	Politileno Natural	PA66V2 Natural	PA66V2 Negro	PA66V0 Natural	PA66V0 Rojo	PA66V0 Negro	PA66NF Negro	PANF Natural	Stanyl Natural	Stanyl Negro	PA66NF Natural
	26313**	1	5-9-24,5	4420.00		•	•								
	26310**	1	5-9-25	4420.00		•	•	•	•	•	•	•	•	•	•
	26316**	1				•									•
	26311**	1	5-9-25	4420.00		•									
	26320** 26321**	1	5-9-22 5-9-24	4420.00	• •	• •									

Hembras para conector

Terminales Estándar



Figura	Referencia	Sec. cable mm ² (AWG)	Ø Aislante (mm)	Para macho (mm)	Din	Bronce 30	Latón 00	Bronce Sn 32	Latón Sn 02	Espesor material (mm)	Cantidad bobina		
	Para SEAL												
	4330.**	1,5-2,5 (16-14)	SEAL	6,3x0,8	Esp	•	•	•	•	0,4	3000		
	Con tetón de retención												
	4321.**	0,5-1 (20-18)	1,5-2,1	6,3x0,8	Esp	•	•	•	•	0,4	8000		
	4323.**		1,8-3,3		46340	•	•	•	•				
	4325.**	1-2,5 (18-14)	1,8-2,9		Esp	•	•	•	•		7000		
	4327.**		3-4,3		46340	•	•	•	•				
	4344.**		2,5-6 (14-10)		3,8-5	46340	•	•	•			•	4000
4346.**													
	Sin tetón de retención												
	4331.**	0,5-1 (20-18)	1,5-2,1	6,3x0,8	Esp	•	•	•	•	0,4	8000		
	4332E**		1,8-3,3		46340	•	•	•	•	0,35			
	4333.**		1-2,5 (18-14)		1,8-2,9	Esp	•	•	•	•		0,4	7000
	4333K**	3-4,3			46340	•	•	•	•	0,35			
	4335.**	2,5-6 (14-10)			3,8-5	46340	•	•	•	•	0,4	4000	
	4336E**												
	4337.**												
4337K**													
4348.**													

Hembras para conector

Terminales Estándar

Figura	Referencia	Sec. cable mm ² (AWG)	Ø Aislante (mm)	Para macho (mm)	Din	Bronce	Latón	Bronce Sn	Latón Sn	Espesor material (mm)	Cantidad bobina	
						30	00	32	02			
	Material 0.32 mm											
	4322.**	0,3-0,6 (22-20)	1,4-2,1	6,3x0,8	Esp		•		•	0,32	9000	
	4322K.**						•		•			
	4326.**	0,5-1 (20-18)	1,8-2,5				•		•			
	4326K.**						•		•			
4328.**	1-2,5 (18-14)	3-4,3				•		•				
4328K.**				•		•						



Conectores hembra

Figura	Referencia	Num. Vías	Cotas dimensiones	Para terminal	PA66V2 Natural	ABS Gris	PA66V0 Natural	NO FLAME Natural	PANF Natural	Stanyl Natural	PAVONF Natural	
					10	28	30	40	40	50	60	
	Conector Single line											
	26351.**	1	6,3-10-23	4323.00	•							
	Conector 2 vías											
	26374.**	2	10,2-12,5-23	4323.00	•							
	Conector 2 vías sin escalón											
	26352.**	2	10-13-23	4323.00	•							

Hembras para conector

Conectores hembra

Figura	Referencia	Num. Vías	Cotas dimensiones	Para terminal	PA66V2 Natural	ABS Gris	PA66V0 Natural	NO FLAME Natural	PANF Natural	Stanyl Natural	PAVONF Natural
	26378**	2	16,6-10-23	4323.00	•						
Conector 2 vías en T											
	26375**	2	10,2-12,5-23	4323.00	•						
Conector 2 vías polarizado											
	26353**	3	16,7-12,5-23	4323.00	•		•		•	•	•
Conector 3 vías											
	26354**	4	14-23-24	4323.00	•						
Conector 4 vías											
	26356**	6	15,2-28,5-24	4323.00	•		•	•			•
Conector 6 vías											

Hembras para conector

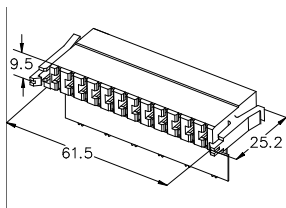
Conectores hembra

Figura	Referencia	Num. Vías	Cotas dimensiones	Para terminal	PA66V2 Natural	ABS Gris	PA66V0 Natural	NO FLAME Natural	PANF Natural	Stanyl Natural	PAVONF Natural
	26386**	6	15,2-28,5-24	4323.00	•						
Conector 6 vías Panel											
	26397**	6 (3x2)	12,5-28,5-25	4327.00		•					
6 vías 3x2 Hembra											
	26358**	8	15,2-38-24	4333.00	•						
Conector 8 vías											
	26390**	10 (5x2)	10-65-24	4332.00	•						
Conector 10 vías											
	26380**	11	26,5-29,5-23	4323.00	•						
Conector 11 vías											

Hembras para conector

Conectores hembra

Figura



Conector 12 vías

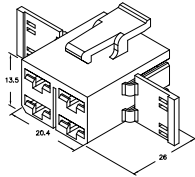
26387**

12

9,5-61,5-25,2

4323.00

Referencia	Num. Vías	Cotas dimensiones	Para terminal	PA66V2 Natural	ABS Gris	PA66V0 Natural	NO FLAME Natural	PANF Natural	Stanyl Natural	PAVONF Natural
26387**	12	9,5-61,5-25,2	4323.00	•						



Secondary Lock

26355**

4

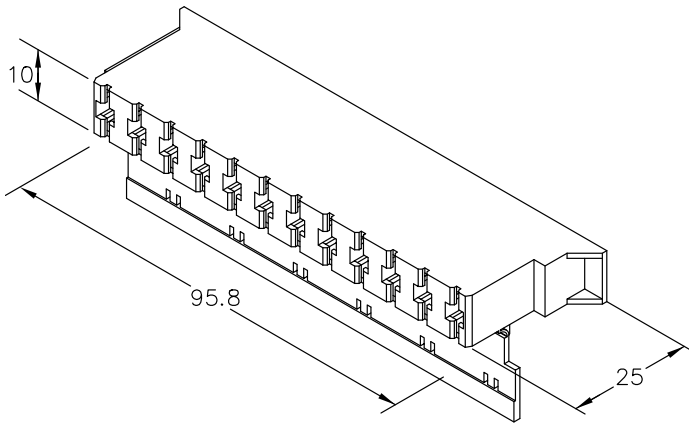
	•		•	•						
--	---	--	---	---	--	--	--	--	--	--

Conector 12 vias paso 7,2 mm

26357**

12

	•		•	•						
--	---	--	---	---	--	--	--	--	--	--



Banderas

Terminales Estándar

Figura	Referencia	Sec. cable mm ² (AWG)	Ø Aislante (mm)	Para macho (mm)	Din	Bronce	Latón	Bronce Pre-Sn	Latón Sn	Bronce Sn	Latón Ag	Bronce Ag	Acero Ni	Espesor material (mm)	Cantidad bobina
						30	00	31	02	32	03	33	24		
<div style="text-align: right; margin-bottom: 10px;"> </div>															
Bandera Especial															
	5428.**	0,3-0,75 (22-18)		6,3x0,8	Esp	•	•		•	•				0,45	5000
	5420.**	0,5-1 (20-18)	1,8-2,5	6,3x0,8	43346	•	•		•	•		•	•	0,4	5000
	5422.**	1-2,5 (18-14)	3-4,3			•	•		•	•		•	•		4000
Bandera larga															
	5424.**	0,5-1,5 (20-18)	1,9-3,3	6,3x0,8	43346	•	•		•	•		•		0,4	3000
	5426.**	1-2,5 (18-14)	2,7-3,8			•	•		•	•		•	•		2000
Bandera corta . Engaste 'Rolling'															
	5427.**	0,5-0,75 (20-18)	1,9-3,3	6,3x0,8	Esp	•	•		•	•		•		0,4	3500
	5429.**	0,5-1,5 (20-16)	2,7-3,8			•	•		•	•		•	•		
	5430.**	1-2,5 (18-14)	2,7-3,8			•	•		•	•		•	•		

Banderas

Protectores Bandera

Figura	Referencia	Num. Vías	Para terminal	PA6V2 Natural	PA66V2 Natural	PA66V2 Negro	PA66V0 Natural	PA66V0 Negro	PA66NF Natural	PA66NF Rojo	NO FLAME Natural	Stanyl Natural	PA66 GWT750°C Natural	PAV0NF Natural	PAV0NF Negro	
			BM10													
			10													
			15													
			30													
			35													
			40													
			43													
			40													
			50													
			60													
			60													
			65													
	26331**	1	5420.00-54		•		•		•			•		•	•	
	26332**		5424.00-54	•	•		•	•	•				•			
	26432**		5424-5426-	•		•					•					
	Tipo Libro	1	5420.00-54		•	•	•	•	•	•		•		•	•	
	26330**															

Banderas para conector

Terminales Estándar

Figura	Referencia	Sec. cable mm ² (AWG)	Ø Aislante (mm)	Para macho (mm)	Din							Espesor material (mm)	Cantidad bobina	
						Bronce 30	Latón 00	Bronce Pre-Sn 31	Bronce Sn 32	Latón Sn 02	Acero Ni 24			
Bandera corta . Engaste 'Rolling'														
	5327.**	0,5-0,75 (20-18)	1,9-3,3	6,3x0,8	Esp	•	•		•	•	•	0,4	3500	
	5324.**	0,5-1,5 (20-16)				•	•		•	•			3000	
	5326.**	1-2,5 (18-14)	•			•		•	•		2000			
	Bandera corta. Engaste tipo B													
	5329.**	0,5-1,5 (20-16)	1,9-3,3	6,3x0,8	Esp	•	•	•		•	•	0,4	3000	
	5330.**	1-2,5 (18-14)	2,7-3,8			•	•	•	•	•	2000			
	Bandera corta. Engaste tipo B													
	5329.**	0,5-1,5 (20-16)	1,9-3,3	6,3x0,8	Esp	•	•	•		•	•	0,4	3000	
	5330.**	1-2,5 (18-14)	2,7-3,8			•	•	•	•	•	2000			



Mixto hembra-macho

Terminales Estándar

Figura	Referencia	Sec. cable mm ² (AWG)	Ø Aislante (mm)	Para macho (mm)	Bronce 30	Latón 00	Latón Sn 02	Bronce Sn 32	Espesor material (mm)	Cantidad bobina
	5220.**	0,5-1 (20-18)	1,8-2,5	6,3x0,8	•	•	•	•	0,4	1500
	5220T.**				•	•	•	•		
	5222.**	0,75-1,5 (18-16)	2,4-3,3		•	•	•	•		
	5222T.**				•	•	•	•		

Machos

Machos

Figura	Referencia	Sec. cable mm ² (AWG)	Ø Aislante (mm)	Espesor lengüeta (mm)	Din	Bronce 30	Latón 00	Bronce Pre-Sn 31	Latón Pre-Sn 01	Latón Sn 02	Latón Ag 03	Latón Ni 04	Espesor material (mm)	Cantidad bobina	
	Macho corto														
	6420.**	0,75-1,5 (18-16)	2,4-3,3	0,8	Esp	•							0,8	7000	

Machos

Machos

Figura	Referencia	Sec. cable mm ² (AWG)	Ø Aislante (mm)	Espesor lengüeta (mm)	Din	Bronce	Latón	Bronce Pre-Sn	Latón Pre-Sn	Latón Sn	Latón Ag	Latón Ni	Espesor material (mm)	Cantidad bobina	
						30	00	31	01	02	03	04			
Macho corto 0.4+0.4 mm															
	6428.**	0,2-0,5 (24-20)	1,4-2,1	0,8	46248		•		•	•			0,39	8000	
	6429.**	0,5-1 (20-18)	1,8-2,5				•		•	•					7500
	6422.**	1-2,5 (18-14)	3-4,3				•	•	•	•	•	•		•	7000
Macho especial															
	6433.**	1-2,5 (18-14)	3-4,3	0,4	Esp		•		•				0,4	5000	



Machos

Protectores Macho

Figura	Referencia	Num. Vías	Cotas dimensiones	Para terminal	Politileno Natural	PA66V2 Natural
	26300**	1	7,8-12-22	6422.00	•	•
	26301**	1	7,8-12-22	6422.00		•

Entrada posterior

Machos para conector

Terminales Estándar



Figura	Referencia	Sec. cable mm ² (AWG)	Ø Aislante (mm)	Espesor lengüeta (mm)	Din	Bronce	Latón	Latón Pre-Sn	Bronce Pre-Sn	Latón Sn	Latón Ag	Espesor material (mm)	Cantidad bobina	
						30	00	01	31	02	03			
	Con agujero													
	6425.**	0,2-0,6 (24-20)	1,4-2,1	6,3x0,8	46343	•	•	•	•	•		0,4	6000	
	6427.**	0,5-1 (20-18)	1,5-2,1			•	•	•	•					
	6426.**		1,8-2,5			•	•	•	•	•				
	6434.**	1-2,5 (18-14)	3-4,3			•	•	•	•	•				
6440.**	2,5-6 (14-10)	3,8-5,1	•			•	•							
	Sin agujero													
	6423.**	0,2-0,6 (24-20)	1,4-2,1	6,3x0,8	46343	•	•	•	•	•		0,4	6000	
	6421.**	0,5-1 (20-18)	1,5-2,1			•	•	•	•					
	6424.**		1,8-2,5			•	•	•	•	•				
	6432.**	1-2,5 (18-14)	3-4,3			•	•	•	•	•				
6438.**	2,5-6 (14-10)	3,8-5,1	•			•	•							
	Macho especial 6.3x0.4 mm													
	6430.**	1-2,5 (18-14)	3-4,3	6,3x0,4	Esp	•	•					0,4	5000	

Machos para conector

Conectores Macho

Figura	Referencia	Num. Vías	Cotas dimensiones	Para terminal	PA66V2 Natural	PA66V2 Negro	ABS Gris	PA66V0 Natural	PA66NF Natural	NO FLAME Natural	PANF Natural	Stanyl Natural	PAVONF Natural
	Conector 1 vía				10	15	28	30	40	40	40	50	60
	26341**	1	9,3-12-32	6426.00	•			•	•				
	Conector 2 vías Hembra				10	15	28	30	40	40	40	50	60
	26342**	2	13-15-32	6426.00	•			•	•				•
	Conector 2 vías en T				10	15	28	30	40	40	40	50	60
	26377**	2	20-12,5-32	6426.00	•	•							
	Conector 2 vías polarizado				10	15	28	30	40	40	40	50	60
	26373**	2	13,1-15,2-32	6426.00	•								
	Conector 2 vías con anclaje				10	15	28	30	40	40	40	50	60
	26376**	2	13-15-30	6426.00	•								

Machos para conector

Conectores Macho

Figura	Referencia	Num. Vías	Cotas dimensiones	Para terminal	PA66V2 Natural	PA66V2 Negro	ABS Gris	PA66V0 Natural	PA66NF Natural	NO FLAME Natural	PANF Natural	Stanyl Natural	PAVONF Natural
	26343**	3	20-15,2-32	6426.00	•			•			•	•	•
	26344**	4	16,7-26,5-32	6426.00	•								
	26346**	6	18-31,5-32	6426.00	•					•			
	26396**	6 (3x2)	15,5-30,3-34,	6426.00			•						
	26348**	8	18-41-32,5	6426.00	•								

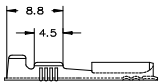
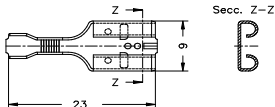
Machos para conector

Conectores Macho

Figura	Referencia	Num. Vías	Cotas dimensiones	Para terminal	PA66V2 Natural	PA66V2 Negro	ABS Gris	PA66V0 Natural	PA66NF Natural	NO FLAME Natural	PANF Natural	Stanyl Natural	PAVONF Natural
	Conector 11 vías				10	15	28	30	40	40	40	50	60
	26379**	11	29-32,5-31	6426.00	•								
	Secondary Lock												
	26345**	4				•			•	•			
	Conector 8 vías con fijación				10								
	26383**	8	18-41-32,5	6426.00	•								
	Conector 6 vías con fijación				10								
	26382**	6	18-31,5-32	6426.00	•								

Hembras

Terminales Estándar

Figura	Referencia	Sec. cable mm ² (AWG)	Ø Aislante (mm)	Para macho (mm)	Bronce	Latón	Latón Sn	Bronce Sn	Espesor material (mm)	Cantidad bobina
					30	00	02	32		
 	4460.**	0,5-1 (20-18)	1,8-3,3	7,7x0,8	•	•	•	•	0,4	5500



Hembras para conector

Terminales Estándar

Figura	Referencia	Sec. cable mm ² (AWG)	Ø Aislante (mm)	Para macho (mm)	Bronce	Latón	Latón Sn	Bronce Sn	Espesor material (mm)	Cantidad bobina
					30	00	02	32		
	4360.**	0,5-1 (20-18)	1,8-3,3	7,7x0,8	•	•	•	•	0,4	5000

Banderas para conector

Terminales Estándar

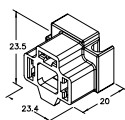


Figura	Referencia	Sec. cable mm ² (AWG)	Ø Aislante (mm)	Para macho (mm)	Din	Bronce	Latón	Latón 85/15	Latón 85/15 Sn	Bronce Sn	Latón Sn	Espesor material (mm)	Cantidad bobina	
						30	00	10	12	32	02			
	5360.**	0,75-1,5 (18-16)	1,7-2,4	7,9x0,75	Esp	•		•	•	•		0,45	3000	
	5362.**	1-2,5 (18-14)	3-4,3			•		•	•					
	Para conector 2805310/2805510					Esp	•	•			•	•	0,4	3500
	5366.**	0,5-1 (20-18)	1,6-2,3	7,9x0,75	46340		•	•			•	•		
5364.**	1-2,5 (18-14)	3-4,3	•			•			•	•				

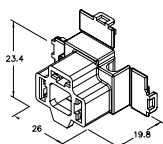
Banderas para conector

Conectores bandera

Figura	Referencia	PA66V2	Natural	PA66V2	Negro
	10			15	



28053**



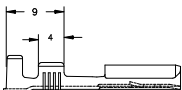
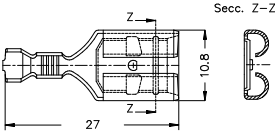
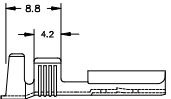
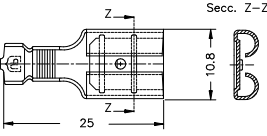
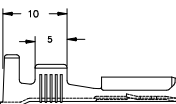
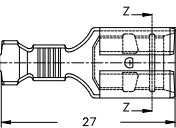
Secondary Lock

28055**



Hembras

Terminales Estándar

Figura	Referencia	Sec. cable mm ² (AWG)	Ø Aislante (mm)	Para macho (mm)	Din					Espesor material (mm)	Cantidad bobina
						Bronce 30	Latón 00	Latón Sn 02	Bronce Sn 32		
 <p>L=27. Sección de cable 1-2.5 mm2</p>	4480.**	1-2,5 (18-14)	2,1-3,1	9,5x1,2	Esp	<input checked="" type="checkbox"/>	<input checked="" type="checkbox"/>	<input checked="" type="checkbox"/>	<input checked="" type="checkbox"/>	0,5	3000
 <p>Secc. Z-Z</p>											
 <p>L=25. Sección de cable 2.5-6</p>	4478.**	2,5-6 (14-10)	3,8-5	9,5x1,2	46247	<input checked="" type="checkbox"/>	<input checked="" type="checkbox"/>	<input checked="" type="checkbox"/>	<input checked="" type="checkbox"/>	0,5	3000
 <p>Secc. Z-Z</p>											
 <p>L=27. Sección de cable 4-6 y 6-10 mm2</p>	4482.**	4-6 (12-10)	3,8-5,1	9,5x1,2	Esp	<input checked="" type="checkbox"/>	<input checked="" type="checkbox"/>	<input checked="" type="checkbox"/>	<input checked="" type="checkbox"/>	0,5	2500
 <p>Secc. Z-Z</p>	4484.**	6-10 (10-8)	4,6-6,6			<input checked="" type="checkbox"/>	<input checked="" type="checkbox"/>	<input checked="" type="checkbox"/>	<input checked="" type="checkbox"/>		2000



Hembras

Protectores hembra

Figura	Referencia	PA66V2 Natural
	29510**	•

Hembras para conector

Terminales Estándar

Figura	Referencia	Sec. cable mm ² (AWG)	Ø Aislante (mm)	Para macho (mm)	Din	Bronce 30	Latón 00	Bronce Sn 32	Latón Sn 02	Espesor material (mm)	Cantidad bobina
 	4380.**	1-2,5 (18-14)	2,1-3,1	9,5x1,2	Esp	•	•	•	•	0,5	3000

L=27. Sección de cable 1-2.5 mm2

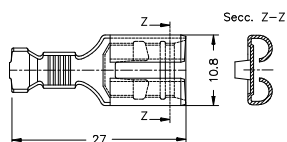
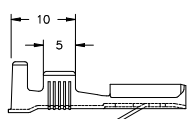
Hembras para conector

Terminales Estándar



Figura	Referencia	Sec. cable mm ² (AWG)	Ø Aislante (mm)	Para macho (mm)	Din	Bronce 30	Latón 00	Bronce Sn 32	Latón Sn 02	Espesor material (mm)	Cantidad bobina
	4382.**	4-6 (12-10)	3,8-5,1	9,5x1,2	Esp	•	•	•	•	0,5	2500
	4384.**	6-10 (10-8)	4,6-6,6			•	•	•	•		2000

L=27. Sección de cable 4-6 y 6-10 mm²



Machos

Machos 2.8 mm

Figura	Referencia	Ø (mm)	Din	Latón	Latón Sn	Espesor material (mm)	
				00	02		
	Macho 2.8 mm 0°						
	19901.**	2,2	46342	•	•	0,5	
	19905.**			•	•	0,8	
	19903.**	3,2		•	•	0,5	
19907.**	•			•	0,8		
	Macho 2,8 mm 45°						
	19909.**	2,2	46342	•	•	0,5	
	19913.**			•	•	0,8	
	19911.**	3,2		•	•	0,5	
19915.**	•			•	0,8		
	Macho 2.8 mm 90°						
	19917.**	2,2	46342	•	•	0,5	
	19921.**			•	•	0,8	
	19919.**	3,2		•	•	0,5	
19923.**	•			•	0,8		
	Macho PCB bandera 2.8 mm angular						
	19956.**			•	•	0,5	
	19957.**			•	•	0,8	
	Macho PCB bandera 2.8 mm						
	19958.**			•	•	0,5	
	19959.**			•	•	0,8	

Machos

Machos 2.8 mm

Figura	Referencia	Ø (mm)	Din	Latón	Latón Sn	Espesor material (mm)
				00	02	
	Macho 2.8 mm PCB. Pin largo 1.4 mm diam.					
	19960.**			•	•	0,5
	19961.**			•	•	0,8
	Macho 2.8 mm PCB. Pin corto para agujero 1 mm					
	19962.**			•	•	0,5
	19963.**			•	•	0,8

Machos

Machos 4.8 mm

Figura	Referencia	Ø (mm)	Din	Material		Espesor material (mm)
				Latón 00	Latón Sn 02	
Machos 4.8 mm 0°						
	19925.**	3,2	46342	•	•	0,5
	19929.**			•	•	0,8
	19927.**	4,2		•	•	0,5
	19931.**			•	•	0,8
Machos 4.8 mm 45°						
	19933.**	3,2	46342	•	•	0,5
	19937.**			•	•	0,8
	19935.**	4,2		•	•	0,5
	19939.**			•	•	0,8
Machos 4.8 mm 90°						
	19941.**	3,2	46342	•	•	0,5
	19945.**			•	•	0,8
	19943.**	4,2		•	•	0,5
	19947.**			•	•	0,8
Machos 4.8 mm PCB						
	19954.**			•	•	0,5
	19955.**			•	•	0,8
Machos 4.8 mm PCB cadena						
	9814.**	1,40		•	•	0,5
	9815.**			•	•	0,8
	9812.**	1,75		•	•	0,5
	9813.**			•	•	0,8

Machos

Machos 6.3 mm

Figura	Referencia	Ø (mm)	Din	Latón	Latón Pre-Sn	Latón Sn	Acero Ni	Espesor material (mm)
				00	01	02	24	
	Macho 6.3 mm 0°							
	1990.**	3,2	46342	•		•		0,8
	1992.**	4,2		•		•		
	1994.**	5,2		•		•		
	Macho 6.3 mm 45°							
	1996.**	3,2	46342	•		•		0,8
	1998.**	4,2		•		•		
	19910.**	5,2		•		•		
	Macho 6.3 mm 90°							
	19912.**	3,2	46342	•		•		0,8
	19914.**	4,2		•		•		
	19916.**	5,2		•		•		
	Macho 6.3 mm plano con escalón							
	19918.**	3,2	Esp	•		•		0,8
	19920.**	4,2		•		•		
	19922.**	5,2		•		•		
	Macho 6.3 mm 45°. Pala 9.2 mm							
	19924.**	3,2	Esp	•		•		0,8
	19926.**	4,2		•		•		
	19928.**	5,2		•		•		

Machos

Machos 6.3 mm

Figura	Referencia	Ø (mm)	Din	Latón	Latón Pre-Sn	Latón Sn	Acero Ni	Espesor material (mm)
				00	01	02	24	
	Macho 6.3 mm 90°. Pala 9.2 mm							
	19930.**	3,2	Esp			•		0,8
	19932.**	4,2		•		•		
	19934.**	5,2		•		•		
	Macho 6.3 mm 0° agujero hexagonal							
	19936.**	4,1	Esp	•		•		0,8
	Macho 6.3 mm 0° con agujero especial							
	19938.**	3,2	Esp	•		•		0,8
	19940.**	4,2		•		•	•	
	Macho 6.3 mm PCB							
	19971.**	1,65		•		•		0,8

Machos

Machos 6.3 mm

Figura	Referencia	Ø (mm)	Din	Latón	Latón Pre-Sn	Latón Sn	Acero Ni	Espesor material (mm)
				00	01	02	24	
Machos 6.3 mm 90° con agujero especial								
	19946.**	3,2	Esp	•		•		0,8
	19948.**	4,2		•		•		
Macho 6.3 mm PCB bandera								
	19965.**		Esp		•	•		0,8
Machos 6.3 mm 45° con agujero especial								
	19942.**	3,2	Esp	•		•		0,8
	19944.**	4,2		•		•		
Macho 6.3 mm PCB cadena								
	9820.**	1,65		•		•		0,8
Machos 6.3 mm (2.8x2) PCB cadena partido								
	9822.**	1,3		•		•		0,5
	9823.**		•		•		0,8	