

Hembras para conector

Hembras para Conector

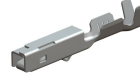
Figura	Referencia	Sec. cable mm ² (AWG)	Ø Aislante (mm)	Para macho (mm)	Cu. Alloy Pre-Sn 81	Espesor material (mm)	Cantidad bobina
	8681.**	0,35-0,5 (22-20)	STD	1,5x0,8	•	0,25	6000
	8683.**	0,5-1 (20-18)					5000
	8685.**	1-1,5 (18-16)					
	Para SEAL		SEAL	1,5x0,8	•	0,25	5000
	8677.**	0,35-0,5 (22-20)					
	8679.**	0,75-1 (18)					



Hembras para conector

Conectores

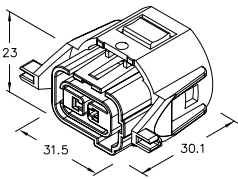
Figura	Referencia	Num. Vías	PA66V2 Negro	PBT-GF20 Negro	PBT-GF20 Gris
			15	95	98



Porta hembras gama UP-LES

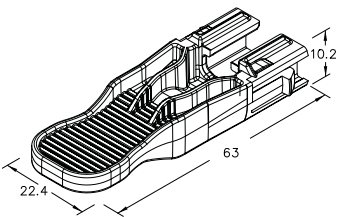
21550**

2



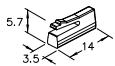
Prolongador para conector 2155095

21551**



Pinza Secondary Lock para 2155095

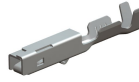
21552**



Hembras para conector

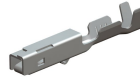
Conector Lámpara P13W

Figura	Referencia	Num. Vías	PBT-GF20 Negro
	21553**	2	•



Pinza Lámpara P13W

Figura	Referencia	PBT-GF20 Gris
	21554**	•



Machos para conector

Machos para conector

Figura	Referencia	Sec. cable mm ² (AWG)	Ø Aislante (mm)	Espesor lengüeta (mm)	Cu. Alloy Pre-Sn 51	Espesor material (mm)	Cantidad bobina
	6481.**	0,35-0,5 (22-20)	STD	1,5X0,8	•	0,3	7000
	6483.**	0,5-1 (20-18)					6000
	6485.**	0,5-1,5 (20-16)					5000
	Para SEAL		SEAL	1,5X0,8	•	0,3	5000
	6477.**	0,35-0,5 (22-20)					
	6479.**	0,75-1 (18)			•		

