



Sense Suport Aïllant

Placa 6 mm

Figura	Referència	Sec. cable mm ² (AWG)	Ø (mm)	Llautó 00	Llautó Sn 02	Bronze 30	Bronze Sn 32	Espessor material (mm)	Quantitat bobina	
	Placa 6 mm									
	3650.**	0,5-1,5 (20-16)	2,8	•	•	•	•	0,4	20000	
	3652.**		3,2	•	•	•	•			
3654.**	3,7		•	•	•	•				



Placa 7 mm

Figura	Referència	Sec. cable mm ² (AWG)	Ø (mm)	Llautó 00	Llautó Sn 02	Llautó Ni 04	Acer Ni 24	Bronze 30	Bronze Sn 32	Espessor material (mm)	Quantitat bobina
	Placa 7 mm										
	3622.**	0,5-1,5 (20-16)	3,2	•	•	•	•	•	•	0,4	20000
	3624.**		3,7	•	•	•	•	•			
3626.**	4,2		•	•	•	•	•				



Sense Suport Aïllant

Forquilles




Figura	Referència	Sec. cable mm ² (AWG)	Ø (mm)	Llautó 00	Llautó Sn 02	Bronze 30	Bronze Sn 32	Espessor material (mm)	Quantitat bobina
Forquilla quadrada									
	3856.**	0,5-1,5 (20-16)	2,7	•	•	•	•	0,4	20000
	3858.**		3,2	•	•	•	•		
	3860.**		3,5	•	•	•	•		
Forquilla circular									
	3836.**	0,5-1,5 (20-16)	3,7	•	•	•	•	0,4	20000

Amb suport Aïllant


Placa 4.5 mm

Figura	Referència	Sec. cable mm ² (AWG)	Ø Aïllant (mm)	Ø (mm)	Llautó		Espessor material (mm)	Quantitat bobina	
					00	02			
	3480.**	0,5-1,5 (20-16)	1,8-3,3	2,3	•	•	0,5	15000	
	3482.**			2,6	•	•			
	3484.**			3,1	•	•			
	3486.**	1,5-2,5 (16-14)	3-4,3	2,3	•	•			10000
	3488.**			2,6	•	•			
	3490.**			3,1	•	•			



Placa 6 mm

Figura	Referència	Sec. cable mm ² (AWG)	Ø Aïllant (mm)	Ø (mm)	Llautó		Acer Ni	Bronze	Bronze Sn	Espessor material (mm)	Quantitat bobina
					00	02					
	3450.**	0,75-2 (18-14)	2,5-3,5	2,7	•	•	•	•	•	0,5	12000
	3451.**			3,2	•	•	•	•	•		
	3452.**			3,7	•	•	•	•	•		
	3440.**	0,5-1 (20-18)	1,8-2,5	2,7	•	•	•	•	•	0,5	10000
	3432.**			3,2	•	•	•	•	•		
	3434.**			3,6	•	•	•	•	•		
	3442.**			2,95	•	•	•	•	•		



Amb suport Aïllant

Placa 6 mm

Figura	Referència	Sec. cable mm ² (AWG)	Ø Aïllant (mm)	Ø (mm)						Espessor material (mm)	Quantitat bobina
					00	02	24	30	32		
L=15 mm											
	3436.**	0,5-1 (20-18)	1,8-2,5	3,2	•	•	•	•	•	0,5	10000
	3438.**			3,6	•	•	•	•	•		



Placa 7 mm

Figura	Referència	Sec. cable mm ² (AWG)	Ø Aïllant (mm)	Ø (mm)						Espessor material (mm)	Quantitat bobina
					00	02	24	30	32		
Placa quadrada L=18											
	3508.**	0,5-1 (20-18)	1,8-2,5	2,7	•	•	•	•	•	0,5	8000
	3510.**			3,2	•	•	•	•	•		
	3512.**			3,7	•	•	•	•	•		
	3514.**			4,3	•	•	•	•	•		
L=20 Placa quadrada											
	3387.**	0,75-2 (18-14)	2,5-3,5	2,4	•	•	•	•	•	0,5	7000
	3380.**			3,2	•	•	•	•	•		
	3386.**			3,6	•	•	•	•	•		
	3382.**			4,3	•	•	•	•	•		
	3384.**			5,2	•	•	•	•	•		



Amb suport Aïllant

Placa 7 mm

Figura	Referència	Sec. cable mm ² (AWG)	Ø Aïllant (mm)	Ø (mm)	Llautó 00	Llautó Sn 02	Acer Ni 24	Bronze 30	Bronze Sn 32	Espessor material (mm)	Quantitat bobina	
	Placa Rodona											
	3429.**	0,5-1 (20-18)	1,8-2,5	2,7	•	•	•	•	•	0,5	10000	
	3433.**			3,2	•	•	•	•				
	3435.**			3,6	•	•	•	•				
	3437.**			4,3	•	•	•	•				
	3431.**			2,95	•	•	•	•				
	3454.**	0,75-2 (18-14)	2,5-3,5	2,7	•	•	•	•	•	0,5	12000	
	3455.**			3,2	•	•	•	•				
	3456.**			3,7	•	•	•	•				
	3457.**			4,3	•	•	•	•				



Amb suport Aïllant

Placa 8 mm

Figura	Referència	Sec. cable mm ² (AWG)	Ø Aïllant (mm)	Ø (mm)					Espessor material (mm)	Quantitat bobina	
					00 Llautó	02 Llautó Sn	30 Bronze	32 Bronze Sn			
	Llarg										
	3423.**	0,5-1 (20-18)	1,8-2,5	3,2	•	•	•	•	0,6	7000	
	3424.**			4,3	•	•	•	•			
	3425.**			5,3	•	•	•	•			
	3426.**	1-2,5 (18-14)	1,8-4,3	3,2	•	•	•	•			6000
	3427.**			4,3	•	•	•	•			
3428.**	5,3			•	•	•	•				
	Curt										
	3350.**	0,5-1 (20-18)	1,8-2,5	3,2	•	•			0,5	12000	
	3352.**			4,2	•	•					
	3354.**			4,6	•	•					
	3356.**	0,75-1,5 (18-16)	2,5-3,3	5,2	•	•					8000
	3358.**			3,2	•	•					
	3360.**			4,2	•	•					
	3362.**			4,6	•	•					
3364.**	5,2	•	•								



Amb suport Aïllant

Placa 8.6 mm



Figura	Referència	Sec. cable mm ² (AWG)	Ø Aïllant (mm)	Ø (mm)	Llautó 00	Llautó Sn 02	Acer Ni 24	Bronze 30	Bronze Sn 32	Espessor material (mm)	Quantitat bobina	
	Antigr											
	3367G**	0,3-0,8 (22-18)	2,1 Max	4,3	•	•	•	•	•	0,5	10000	
	3375.**				•	•	•	•	•		7000	
3377.**	0,75-2 (18-14)	2,5-3,5	5,3	•	•	•	•	•	0,5	7000		
3377.**				•	•	•	•	•		7000		
	Placa Rodona											
	3366.**	0,3-0,8 (22-18)	2,1 Max	3,2	•	•	•	•	•	0,5	10000	
	3366E**				•	•	•	•	•			0,4
	3367.**			4,3	•	•	•	•	•			0,5
	3367E**				•	•	•	•	•			0,4
	3368.**			5,3	•	•	•	•	•			0,5
	3368E**				•	•	•	•	•			0,4
	3369.**	6,3	•	•	•	•	•	0,5				
	3369E**		•	•	•	•	•	0,4				
	3373.**	0,75-2 (18-14)	2,5-3,5	2,4	•	•	•	•	•	0,5	7000	
	3370.**				•	•	•	•	•			
	3371.**			3,6	•	•	•	•	•			
	3372.**				4,3	•	•	•	•			•
3379.**	4,8			•		•	•	•	•			
3374.**				5,3	•	•	•	•	•			
3378.**	6,3	•	•		•	•	•					

Amb suport Aïllant

Placa 9.5 mm



Figura	Referència	Sec. cable mm ² (AWG)	Ø Aïllant (mm)	Ø (mm)	L'auto 00	L'auto Sn 02	Bronze 30	Bronze Sn 32	Espessor material (mm)	Quantitat bobina
	3402.**	0,5-1 (20-18)	1,8-2,5	4,3	•	•	•	•	0,6	6000
	3403.**			5,3	•	•	•	•		
	3404.**			6,4	•	•	•	•		
	3420.**	0,5-2,5 (20-14)	1,8-4,3	4,3	•	•	•	•	0,8	
	3421.**			5,2	•	•	•	•		
	3422.**			6,4	•	•	•	•		
	3417.**	1-2,5 (18-14)	3-4,3	4,3	•	•	•	•	0,6	
	3418.**			5,3	•	•	•	•		
	3419.**			6,4	•	•	•	•		
	3414.**	1-3 (18-12)	3-4,3	4,3	•	•	•	•	1	
	3415.**			5,3	•	•	•	•		
	3416.**			6,4	•	•	•	•		
	3407.**	1,5-4 (16-12)	3,3-4,5	3,5	•	•	•	•	0,6	
	3408.**			4,3	•	•	•	•		
	3409.**			5,3	•	•	•	•		
	3410.**			6,4	•	•	•	•		
3411.**	4,3			•	•	•	•			
3412.**	2,5-4 (14-12)	3,3-4,5	5,3	•	•	•	•	0,8		
3413.**			6,4	•	•	•	•			

Amb suport Aïllant

Placa 12 mm



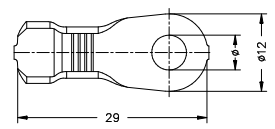
Figura	Referència	Sec. cable mm ² (AWG)	Ø Aïllant (mm)	Ø (mm)	Din	Llautó 00	Llautó 02	Bronze 30	Bronze Sn 32	Espressor material (mm)	Quantitat bobina	
	3523.**	0,5-1 (20-18)	1,8-2,5	10	Esp	•	•	•	•	0,6	3000	
	3522.**			5,3		•	•	•	•			
	3566.**			6,5		•	•	•	•			
	3524.**			46225		6,5	•	•	•			•
	3568.**					•	•	•	•			
	3526.**			Esp		8,3	•	•	•			•
	3570.**	•	•		•	•						
	3530.**	1-2,5 (18-14)	3-4,3	5,3	46225	•	•	•	•	0,6		
	3572.**			6,5		•	•	•	•	0,8		
	3532.**			Esp		8,3	•	•	•	•		0,6
	3574.**					•	•	•	•	0,8		
	3534.**			Esp		8,3	•	•	•	•		0,6
	3576.**					•	•	•	•	0,8		
		3529.**	0,5-1 (20-18)	1,8-2,5	5,3	Esp	•	•	•	•		0,6
3537.**		1-2,5 (18-14)	3-4,3	•			•	•	•			
	3581.**	2,5-6 (14-10)	3,8-5	4,3	Esp	•	•	•	•	0,8	2000	
	3580.**			5,5		•	•	•	•			
	3582.**			6,5		46225	•	•	•			•

Amb suport Aïllant

Placa 12 mm



Figura	Referència	Sec. cable mm ² (AWG)	Ø Aïllant (mm)	Ø (mm)	Din					Espessor material (mm)	Quantitat bobina
						00 Llautó	02 Llautó Sn	30 Bronze	32 Bronze Sn		
	Cable 6-10 mm2										
	3334.**	6-10 (10-8)	4,6-7,7	5,3	Esp	•	•	•	•	1	1500
3336.**	6,5			46225	•	•	•	•			



Amb suport Aïllant

Placa 14 mm



Figura	Referència	Sec. cable mm ² (AWG)	Ø Aïllant (mm)	Ø (mm)	Din	L'auto 00	L'auto 02	Bronze 30	Bronze Sn 32	Espessor material (mm)	Quantitat bobina	
Cable 2.5-6 mm ²												
	3560.**	2,5-6 (14-10)	3,8-5	6,5	Esp	•	•	•	•	0,8	2000	
	3562.**			8,5	46225	•	•	•	•			
	Cable 6-10 mm ²											
	3306.**	6-10 (10-8)	4,6-7,7	6,5	Esp	•	•	•	•	1	1000	
3308.**	8,5			46225	•	•	•	•				
3309.**	10,4			•	•	•	•					
	Cable 1-2.5 mm ²											
	3310.**	1-2,5 (18-14)	3-4,3	8,5	Esp	•	•	•	•	0,8	2500	
3446.**	46225				•	•	•	•	0,6			
3312.**	9,5			Esp	•	•	•	•	0,8			
3448.**				46225	•	•	•	•	0,6			

Amb suport Aïllant

Placa 17 mm

Figura	Referència	Sec. cable mm ² (AWG)	Ø Aïllant (mm)	Ø (mm)					Espessor material (mm)	Quantitat bobina
					L'auto 85/15 10	L'auto 85/15 Sn 12	Bronze 30	Bronze Sn 32		
	3340.**	2-4 (14-12)	3-4,5	8,25	•	•	•	•	0,7	1500
	3342.**	3-6 (12-10)	3,8-5		•	•	•	•		1200



Amb suport Aïllant

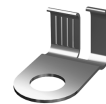
Placa 18.5 mm

Figura	Referència	Sec. cable mm ² (AWG)	Ø Aïllant (mm)	Ø (mm)					Espessor material (mm)	Quantitat bobina
					Llautó 00	Llautó Sn 02	Bronze 30	Bronze Sn 32		
	3314.**	1,5-4 (16-12)	3-4,3	10,5	•	•	•		1	1500
	3316.**			12,5	•	•	•	•		



Banderes

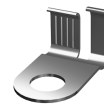
Figura	Referència	Sec. cable mm ² (AWG)	Ø Aïllant (mm)	Ø (mm)						Espessor material (mm)	Quantitat bobina
					Llautó 00	Llautó Sn 02	Acer Ni 24	Bronze 30	Bronze Sn 32		
	Forquilla quadrada										
	3395.**	0,5-1,5 (20-16)	1,8-3,3	3,3	•	•	•	•	•	0,4	5000
3396.**	4,3			•	•	•	•	•			
	Forquilla circular										
	3894.**	0,5-1,5 (20-16)	2-3,3	3,2	•	•				0,4	5000



Amb suport Aïllant

Banderes

Figura	Referència	Sec. cable mm ² (AWG)	Ø Aïllant (mm)	Ø (mm)	L'laütó 00	L'laütó Sn 02	Acer Ni 24	Bronze 30	Bronze Sn 32	Espessor material (mm)	Quantitat bobina
Bandera Quadrada											
	3895.**	0,5-1,5 (20-16)	1,8-3,3	3,3	•	•	•	•	•	0,4	5000
	3896.**			4,3	•	•	•	•	•		
Bandera circular											
	3388.**	0,5-1,5 (20-16)	2-3,3	2,6	•	•		•	•	0,4	5000
	3466.**				•	•		•	•	0,6	
	3390.**			3,2	•	•		•	•	0,4	
	3468.**				•	•		•	•	0,6	
	3391.**			3,6	•	•		•	•	0,4	
	3392.**				•	•		•	•	0,6	
	3470.**			4,2	•	•		•	•	0,6	
	3464.**				•	•		•	•	0,4	
3472.**	5,2	•	•		•	•	0,6				



Amb suport Aïllant

Forquilles

Figura	Referència	Sec. cable mm ² (AWG)	Ø Aïllant (mm)	Ø (mm)	L'laütó 00	L'laütó Sn 02	Bronze 30	Bronze Sn 32	Espessor material (mm)	Quantitat bobina
	3816.**	0,5-1 (20-18)	1,8-2,5	2,7	•	•	•	•	0,5	8000
	3818.**			3,2	•	•	•	•		
	3820.**			3,7	•	•	•	•		
	3840.**			4,2	•	•	•	•		

