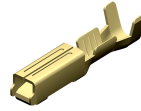


Femelles per a connector

Aplicacions Especials

Figura	Referència	Sec. cable mm ² (AWG)	Ø Aïllant (mm)	Material		Espessor material (mm)	Quantitat bobina
				Bronze 30	Bronze Pre-Sn 31		
Per SEAL							
	8601.**	0,5-0,75 (20-18)	3,4 SEAL	•	•	0,25	4000
	8603.**	1-1,5 (18-16)		•	•		
Terminal estàndar							
	8621.**	0,5-0,75 (20-18)	1,5-1,9	•	•	0,25	6500
	8623.**	0,75-1 (18)	1,9-2,4	•	•		
	8625.**	1-1,5 (18-16)		•	•		
Polaritzat							
	8627.**	0,5-0,75 (20-18)	1,5-1,9		•	0,25	5500
	8629.**	0,75-1 (18)	1,9-2,4		•		5000
	8631.**	1-1,5 (18-16)			•		
Retenció Lateral							
	8633.**	0,5-1 (20-18)	1,5-2,1		•	0,25	8000
	8607.**	1,5-1,75 (16-14)	1,9-2,4		•		6500
	8609.**	2,5 (14)			•		6000



Femelles per a connector

Femelles per a Connector

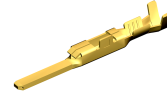
Figura	Referència	Sec. cable mm ² (AWG)	Ø Aïllant (mm)	Per mascle (mm)	Liutó	Liutó Pre-Sn	Bronze	Bronze Pre-Sn	Espessor material (mm)	Quantitat bobina
					00	01	30	31		
Una pol.larització										
	4487.**	=<0,5 (=<20)	=<1,6	1,6x0,8	•	•	•	•	0,25	9000
	4489.**	0,75-1,25 (18-16)	=<2,4		•	•	•	•		6000
Dues Pol.laritzacions										
	4491.**	=<0,5 (=<20)	=<1,6	1,6x0,8	•	•	•	•	0,25	9000
	4493.**	0,75-1,25 (18-16)	=<2,4		•	•	•	•		6000



Mascles per a connector

Mascles per a connector

Figura	Referència	Sec. cable mm ² (AWG)	Ø Aïllant (mm)	Espessor llengüeta (mm)					Espessor material (mm)	Quantitat bobina
					00	01	30	31		
	6487.**	=<0,5 (=<20)	=<1,6	0,8	•	•	•	•	0,25	9000
	6489.**	0,75-1,25 (18-16)	=<2,4		•	•	•	•		
	Per SEAL				0,8	•	•	0,4	3500	
	6490.**	0,75-1 (18)	3,4 SEAL	•		•	•			
6491.**	1,5 (16)	•		•	•					
	L=26.3 mm				0,8	•	•	0,4	5500	
	6486.**	0,75-1 (18)	2,2 Max	•		•	•			
6488.**	1,5 (16)	•		•	•					



Femelles per a connector

Femelles per a Connector

Figura	Referència	Sec. cable mm ² (AWG)	Ø Aïllant (mm)	Per mascle (mm)	L'auto	L'auto Pre-Sn	Bronze	Bronze Pre-Sn	Espessor material (mm)	Quantitat bobina
					00	01	30	31		
	4450.**	0,5-0,85 (20-18)	1,4-2,1	2,3x0,65	•	•	•	•	0,25	8000
	4458.**	1-2 (18-14)	2,1-2,7		•	•	•	•		6500
	Per SEAL									
	4452.**	0,5-1,25 (20-16)	3 SEAL	2,3x0,65	•	•	•	•	0,25	7000



Mascles per a connector

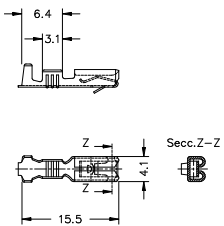
Mascles per a connector

Figura	Referència	Sec. cable mm ² (AWG)	Ø Aïllant (mm)	Espessor llengüeta (mm)					Espessor material (mm)	Quantitat bobina
					00 Llautó	01 Llautó Pre-Sn	30 Bronze	31 Bronze Pre-Sn		
	6450.**	0,5-0,85 (20-18)	1,4-2,1	0,65	•	•	•	•	0,3	8000
	6458.**	1-2 (18-14)	2,1-2,7		•	•	•	•		6000
	6452.**	0,5-1,25 (20-16)	3 SEAL	0,65	•	•	•	•	0,3	7000
	Per SEAL									
	6454.**	0,5-1 (20-18)	1,8-2,5	0,65		•		•	0,3	5000
	6455.**	1-2 (18-14)	2-4			•		•		4000



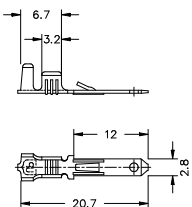
Femelles per a connector

Terminals Motorbike

Figura	Referència	Sec. cable mm ² (AWG)	Ø Aïllant (mm)	Per mascle (mm)	Din	Llautó		Espessor material (mm)	Quantitat bobina
						00	01		
Femelles transversals									
	4303.**	0,5-1,5 (20-16)	1,5-2,1	2,8x0,5	Esp	<input checked="" type="checkbox"/>	<input checked="" type="checkbox"/>	0,25	5000

Mascles per a connector

Terminals Motorbike

Figura	Referència	Sec. cable mm ² (AWG)	Ø Aïllant (mm)	Espessor llengüeta (mm)	Llautó		Espessor material (mm)	Quantitat bobina
					00	02		
	6405.**	0,5-1,5 (20-16)	2-3,3	0,5	<input checked="" type="checkbox"/>	<input checked="" type="checkbox"/>	0,5	9000