

## Hembras para conector

### Aplicaciones especiales

Figura	Referencia	Sec. cable mm <sup>2</sup> (AWG)	Ø Aislante (mm)	Material		Espesor material (mm)	Cantidad bobina
				Bronce 30	Bronce Pre-Sn 31		
Para SEAL							
	<b>8601.**</b>	<b>0,5-0,75</b> (20-18)	3,4 SEAL	•	•	0,25	4000
	<b>8603.**</b>	<b>1-1,5</b> (18-16)		•	•		
Terminal Standard							
	<b>8621.**</b>	<b>0,5-0,75</b> (20-18)	1,5-1,9	•	•	0,25	6500
	<b>8623.**</b>	<b>0,75-1</b> (18)	1,9-2,4	•	•		
	<b>8625.**</b>	<b>1-1,5</b> (18-16)		•	•		
Polarizado							
	<b>8627.**</b>	<b>0,5-0,75</b> (20-18)	1,5-1,9		•	0,25	5500
	<b>8629.**</b>	<b>0,75-1</b> (18)	1,9-2,4		•		5000
	<b>8631.**</b>	<b>1-1,5</b> (18-16)			•		
Retención Lateral							
	<b>8633.**</b>	<b>0,5-1</b> (20-18)	1,5-2,1		•	0,25	8000
	<b>8607.**</b>	<b>1,5-1,75</b> (16-14)	1,9-2,4		•		6500
	<b>8609.**</b>	<b>2,5</b> (14)			•		6000

## Hembras para conector

### Hembras para Conector

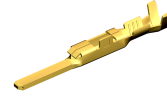
Figura	Referencia	Sec. cable mm <sup>2</sup> (AWG)	Ø Aislante (mm)	Para macho (mm)	Latón	Latón Pre-Sn	Bronce	Bronce Pre-Sn	Espesor material (mm)	Cantidad bobina
					00	01	30	31		
Una polarización										
	<b>4487.**</b>	=<0,5 (=<20)	=<1,6	1,6x0,8	•	•	•	•	0,25	9000
	<b>4489.**</b>	<b>0,75-1,25</b> (18-16)	=<2,4		•	•	•	•		6000
Dos polarizaciones										
	<b>4491.**</b>	=<0,5 (=<20)	=<1,6	1,6x0,8	•	•	•	•	0,25	9000
	<b>4493.**</b>	<b>0,75-1,25</b> (18-16)	=<2,4		•	•	•	•		6000



## Machos para conector

### Machos para conector

Figura	Referencia	Sec. cable mm <sup>2</sup> (AWG)	Ø Aislante (mm)	Espesor lengüeta (mm)	Latón	Latón Pre-Sn	Bronce	Bronce Pre-Sn	Espesor material (mm)	Cantidad bobina
					00	01	30	31		
	<b>6487.**</b>	<b>= &lt; 0,5</b> (=<20)	<b>= &lt; 1,6</b>	0,8	•	•	•	•	0,25	9000
	<b>6489.**</b>	<b>0,75-1,25</b> (18-16)	<b>= &lt; 2,4</b>		•	•	•	•		6000
	Para SEAL				•	•		•	0,4	3500
	<b>6490.**</b>	<b>0,75-1</b> (18)	3,4 SEAL	0,8	•	•		•		
<b>6491.**</b>	<b>1,5</b> (16)	•			•		•			
	L=26.3 mm				•	•		•	0,4	5500
	<b>6486.**</b>	<b>0,75-1</b> (18)	2,2 Max	0,8	•	•		•		3500
<b>6488.**</b>	<b>1,5</b> (16)	•			•		•			



## Hembras para conector

### Hembras para Conector

Figura	Referencia	Sec. cable mm <sup>2</sup> (AWG)	Ø Aislante (mm)	Para macho (mm)	Latón	Latón Pre-Sn	Bronce	Bronce Pre-Sn	Espesor material (mm)	Cantidad bobina
					00	01	30	31		
	<b>4450.**</b>	<b>0,5-0,85</b> (20-18)	1,4-2,1	2,3x0,65	•	•	•	•	0,25	8000
	<b>4458.**</b>	<b>1-2</b> (18-14)	2,1-2,7		•	•	•	•		6500
	Para SEAL									
	<b>4452.**</b>	<b>0,5-1,25</b> (20-16)	3 SEAL	2,3x0,65	•	•	•	•	0,25	7000



## Machos para conector

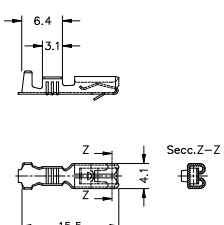
### Machos para conector

Figura	Referencia	Sec. cable mm <sup>2</sup> (AWG)	Ø Aislante (mm)	Espesor lengüeta (mm)	Latón	Latón Pre-Sn	Bronce	Bronce Pre-Sn	Espesor material (mm)	Cantidad bobina
					00	01	30	31		
	<b>6450.**</b>	<b>0,5-0,85</b> (20-18)	1,4-2,1	0,65	•	•	•	•	0,3	8000
	<b>6458.**</b>	<b>1-2</b> (18-14)	2,1-2,7		•	•	•	•		6000
	<b>6452.**</b>	<b>0,5-1,25</b> (20-16)	3 SEAL	0,65	•	•	•	•	0,3	7000
	Para SEAL									
	<b>6454.**</b>	<b>0,5-1</b> (20-18)	1,8-2,5	0,65		•		•	0,3	5000
	<b>6455.**</b>	<b>1-2</b> (18-14)	2-4			•		•		4000
L=23.6 mm										



## Hembras para conector

### Terminales Motorbike

Figura	Referencia	Sec. cable mm <sup>2</sup> (AWG)	Ø Aislante (mm)	Para macho (mm)	Din	Material		Espesor material (mm)	Cantidad bobina
						Latón 00	Latón Pre-Sn 01		
	Hembras transversales								
	<b>4303.**</b>	<b>0,5-1,5</b> (20-16)	1,5-2,1	2,8x0,5	Esp	<input checked="" type="checkbox"/>	<input checked="" type="checkbox"/>	0,25	5000

## Machos para conector

### Terminales Motorbike

Figura	Referencia	Sec. cable mm <sup>2</sup> (AWG)	Ø Aislante (mm)	Espesor lengüeta (mm)	Material		Espesor material (mm)	Cantidad bobina
					Latón 00	Latón Sn 02		
								
	<b>6405.**</b>	<b>0,5-1,5</b> (20-16)	2-3,3	0,5	<input checked="" type="checkbox"/>	<input checked="" type="checkbox"/>	0,5	9000