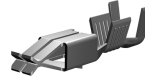




Hembras para conector

Terminal Timer 2.8 mm

Figura	Referencia	Sec. cable mm ² (AWG)	Ø Aislante (mm)	Latón Pre-Sn 01	Bronce 30	Bronce Pre-Sn 31	Espesor material (mm)	Cantidad bobina
	8400.**	0,5-1 (20-18)	1,5-2,1	•		•	0,32	5000
	8401.**		3,4 SEAL			•		3500
	8402.**	1-1,5 (18-16)	1,9-2,4	•		•		4500
	8407.**	1-2,5 (18-14)	2,4-3,6	•		•		4000
	8404.**	1,5-2,5 (16-14)	3-4,3	•		•		3500
	8403.**	1,5 (16)	3,4 SEAL			•		
	8405.**	2-3 (16-12)	3-4,3	•	•	•		



Conectores hembra

Figura	Referencia	Num. Vías	PA66V2 Negro	PA66V2 Marrón
	Polarización central			
	2100917	8		•
	Polarización Izquierda			
	2100915	8	•	

Hembras para conector

Terminales Timer 6.3 mm

Figura	Referencia	Sec. cable mm ² (AWG)	Ø Aislante (mm)	Latón	Latón Pre-Sn	Bronce	Bronce Pre-Sn	Espesor material (mm)	Cantidad bobina
				00	01	30	31		
	8435.**	0,2-0,6 (24-20)	1,4-2,1	•	•	•	•	0,32	3500
	8437.**	0,5-1 (20-18)	1,5-2,1	•	•	•	•		
	8437F**		FLR	•	•	•	•		
	8441.**	0,5-1,5 (20-16)	1,8-3,3	•	•	•	•	0,32	
	8441F**		•	•	•	•	0,4		
	8442.**	0,75-1,5 (18-16)	1,8-2,3	•	•	•	•	0,32	
	8445.**		3-4,3	•	•	•	•	0,4	
	8445F**	1-2,5 (18-14)		•	•	•	•		
	8449.**			2-3 (16-12)	•	•	•		



Conectores hembra

Figura	Referencia	Num. Vías	Cotas dimensiones	Para terminal	PA66V2 Natural	PA66V2 Blanco	
					10	11	
	Conector 8 vías						
	26398**	8	9-40-25	8437.01	•		
	Conector 12 vías						
	26385**	12	8,8-61-24	8437.01	•	•	

Hembras para conector

Conectores hembra

Figura	Referencia	Num. Vías	Cotas dimensiones	Para terminal	PA66V2	PA66V2
					Natural	Blanco
	Conector 8 vías con fijación				10	11
	26368**	8	9-40-25	8437.01	<input checked="" type="checkbox"/>	<input type="checkbox"/>